

ООО " СТРОЙКОНСАЛТПРОЕКТ "

ЗАКАЗЧИК : ООО "ДИПСВЕТ"

ОБЪЕКТ :

36 / 11 - 19

"ИЗОЛИРОВАННОЕ ПОМЕЩЕНИЕ С ИНВЕНТАРНЫМ
НОМЕРОМ 500/D-798790964, РАСПОЛОЖЕННОЕ
ПО АДРЕСУ: Г.МИНСКЕ, УЛ. РАТОМСКАЯ, 7 "

ИНТЕРЬЕРЫ
АИ

ДИЗАЙН-ПРОЕКТ ИНТЕРЬЕРА

СТАДИЯ
С

М И Н С К
2019

ООО "СТРОЙКОНСАЛТПРОЕКТ"

ЗАКАЗЧИК : ООО "ДИПСВЕТ"

ОБЪЕКТ :

36 / 11 - 19

"ИЗОЛИРОВАННОЕ ПОМЕЩЕНИЕ С ИНВЕНТАРНЫМ
НОМЕРОМ 500/D-798790964, РАСПОЛОЖЕННОЕ
ПО АДРЕСУ: Г.МИНСКЕ, УЛ. РАТОМСКАЯ, 7 "

ИНТЕРЬЕРЫ
АИ

ДИЗАЙН-ПРОЕКТ ИНТЕРЬЕРА

СТАДИЯ
С

Архитектор:

Каленкович О.А.

Армоник А.П.

Директор:

Гнатюк А.Ю.

М И Н С К
2019

ВЕДОМОСТЬ ЧЕРТЕЖЕЙ ОСНОВНОГО КОМПЛЕКТА АИ

№ п. п.	НАИМЕНОВАНИЕ	ПРИМЕЧАНИЯ
1	Общие данные	
2	Концепт-проект	
3	Обмерный план	
4	Монтажный план	
5	План мебели с размерами	
6	Схема элементов заполнения дверных проемов	
7	План напольных покрытий	
8	Схема потолков	
9	Схема осветительного оборудования	
10	Схема размещения выключателей	
11	Схема размещения электророзеток	
12	Схема размещения сантехнического оборудования пом. 6	
13	Схема размещения сантехнических выводов пом. 6	
14	Схема раскладки плитки пом. 6	
15	Ведомость отделки пом. 1, 2	
16	Ведомость отделки пом. 3, 4, 5	
17	Развертка по кухне	
18	Развертка по стенам пом. 1, 2	
19	Развертка по стенам пом. 3, 4, 5	

ВЕДОМОСТЬ ОСНОВНЫХ КОМПЛЕКТОВ РАБОЧИХ ЧЕРТЕЖЕЙ

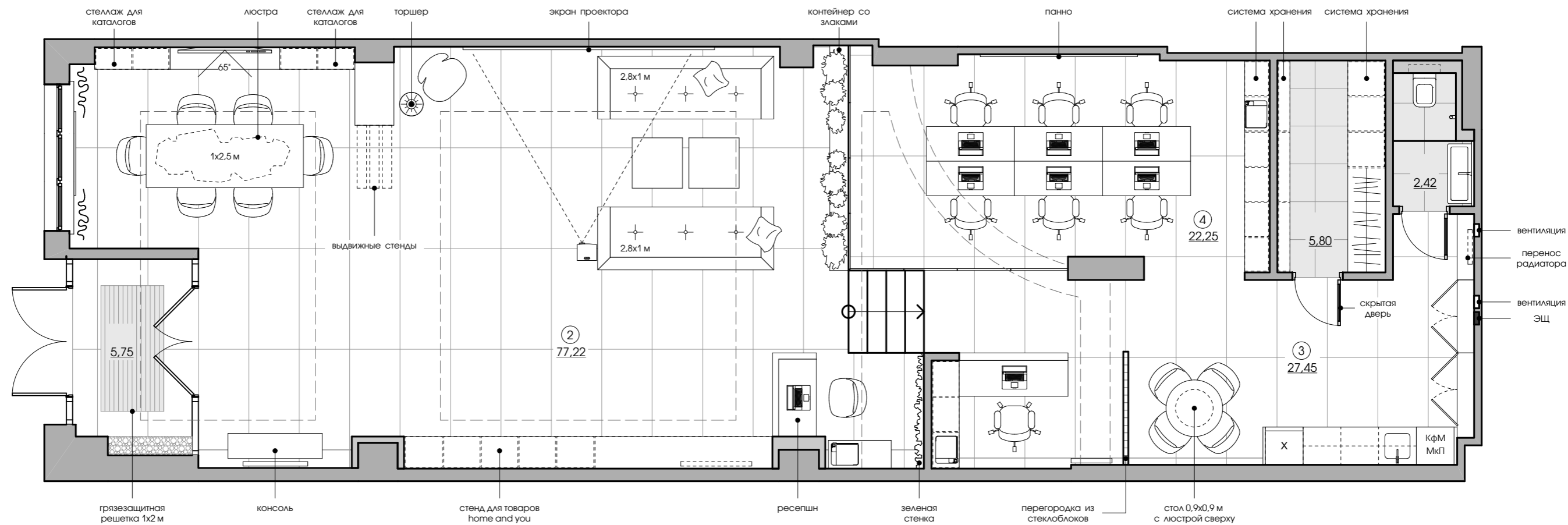
№ п. п.	ОБОЗНАЧЕНИЕ	НАИМЕНОВАНИЕ	ПРИМЕЧАНИЯ
1	36/11-19 АИ	Дизайн-проект интерьера	ООО "Стройконсалтпроект"

УСЛОВНЫЕ ОБОЗНАЧЕНИЯ

- 4 - номер помещения по экспликации
- 0,000 - отметка уровня пола и потолка
- Δ1 - марка дверного блока

Инд. № подл.
Подпись и дата
В зам. инв. №

						36 / 11 - 19 - АИ			
						ИЗОЛИРОВАННОЕ ПОМЕЩЕНИЕ С ИНВЕНТАРНЫМ НОМЕРОМ 500/D-798790964, РАСПОЛОЖЕННОЕ ПО АДРЕСУ: Г. МИНСКЕ, УЛ. РАТОМСКАЯ, 7			
Изм.	Колич.	Лист	№ док.	Подп.	Дата	ДИЗАЙН-ПРОЕКТ ИНТЕРЬЕРА	Стадия	Лист	Листов
Архитектор		Каленкович			11.19		С	1	19
Архитектор		Армоник			11.19				
						ОБЩИЕ ДАННЫЕ		goodproject ООО "СТРОЙКОНСАЛТПРОЕКТ"	
Н. контр.		Гнатюк			11.19				



ЭКСПЛИКАЦИЯ ПОМЕЩЕНИЙ

НОМЕР ПО ПЛАНУ	НАИМЕНОВАНИЕ	ПЛОЩАДЬ, М²
1	тамбур	5,75
2	выставочный зал	77,22
3	кухня	27,45
4	кабинет	22,25
5	подсобное помещение	5,80
6	санитарный узел	2,42
	ИТОГО	140,89

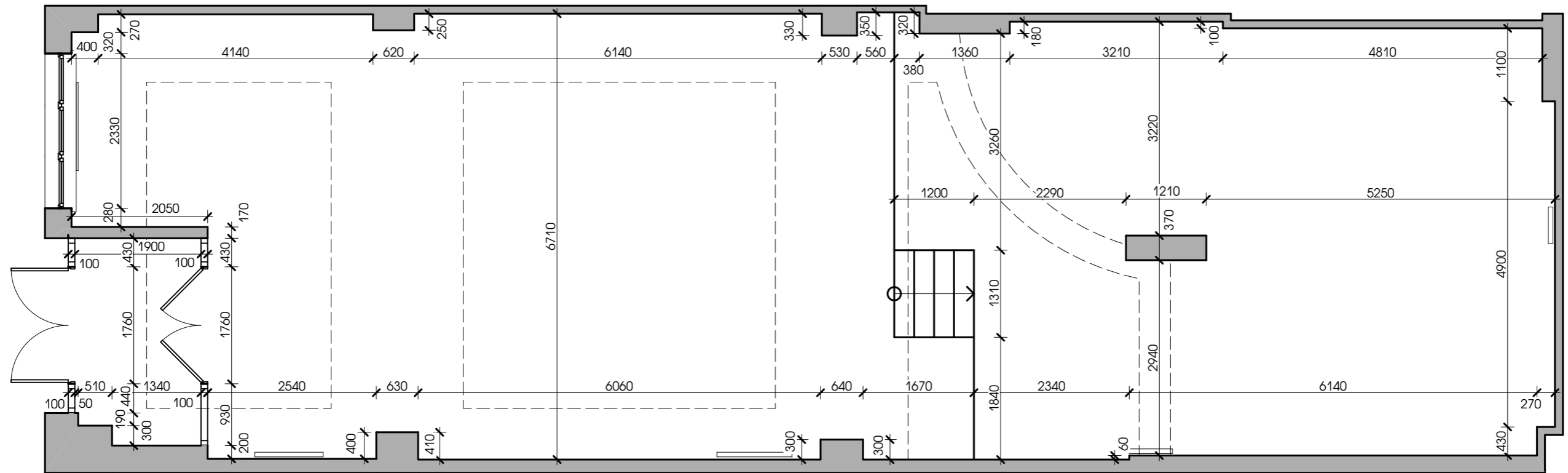
						36 / 11 - 19 - АИ			
						ИЗОЛИРОВАННОЕ ПОМЕЩЕНИЕ С ИНВЕНТАРНЫМ НОМЕРОМ 500/D-798790964, РАСПОЛОЖЕННОЕ ПО АДРЕСУ: Г. МИНСКЕ, УЛ. РАТОМСКАЯ, 7			
Изм.	Колич.	Лист	№ док.	Подп.	Дата	ДИЗАЙН-ПРОЕКТ ИНТЕРЬЕРА	Стадия	Лист	Листов
Архитектор	Каленкович				11.19		КОНЦЕПТ-ПРОЕКТ	С	2
Архитектор	Армоник				11.19				
Н. контр.	Гнатюк				11.19	goodproject ООО "СТРОЙКОНСАЛТПРОЕКТ"			

Согласовано

В зам. инв. №

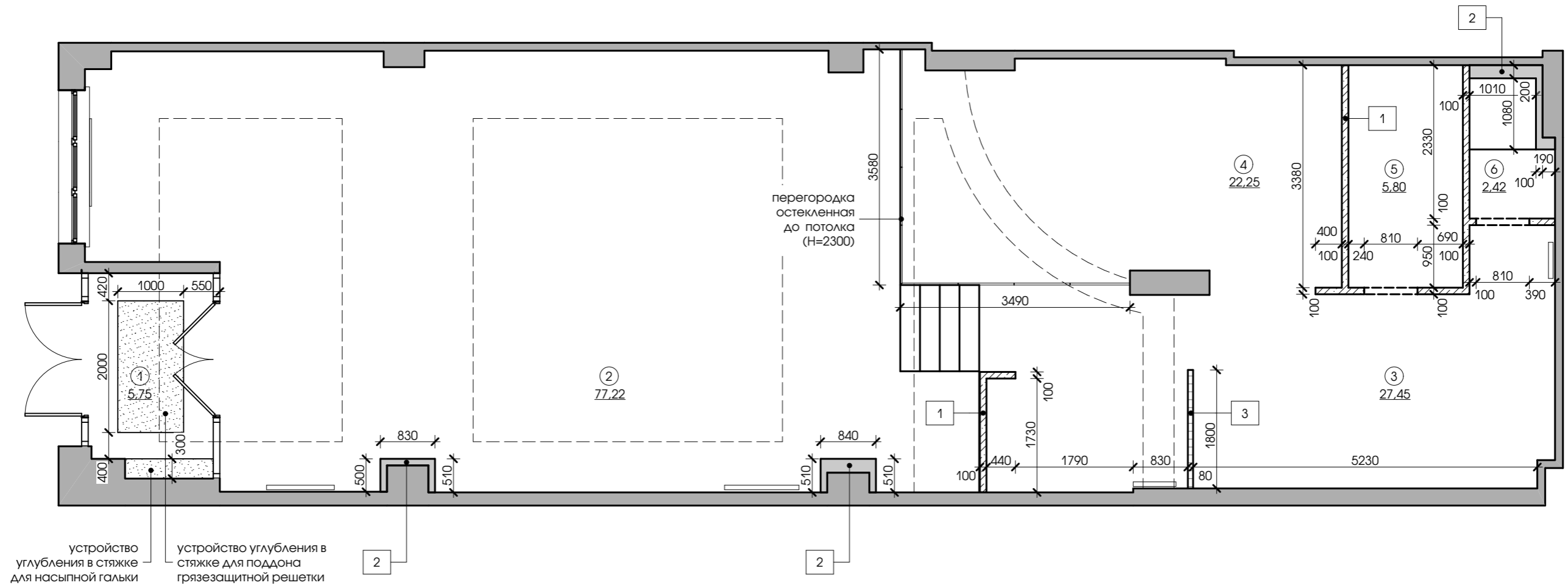
Подпись и дата

Инв. № подл.



И/в. № подл.	Подпись и дата	В зсм. и/в. №

						36 / 11 - 19 - АИ			
						ИЗОЛИРОВАННОЕ ПОМЕЩЕНИЕ С ИНВЕНТАРНЫМ НОМЕРОМ 500/D-798790964, РАСПОЛОЖЕННОЕ ПО АДРЕСУ: Г.МИНСКЕ, УЛ. РАТОМСКАЯ, 7			
Изм.	Колич.	Лист	№ док.	Подп.	Дата	ДИЗАЙН-ПРОЕКТ ИНТЕРЬЕРА	Стадия	Лист	Листов
Архитектор		Каленкович			11.19		ОБМЕРНЫЙ ПЛАН	С	3
Архитектор		Армоник			11.19				
Н. контр.		Гнатюк			11.19				
						goodproject ООО "СТРОЙКОНСАЛТПРОЕКТ"			



ЭКСПЛИКАЦИЯ ПОМЕЩЕНИЙ

НОМЕР ПО ПЛАНУ	НАИМЕНОВАНИЕ	ПЛОЩАДЬ, М²
1	тамбур	5,75
2	выставочный зал	77,22
3	кухня	27,45
4	кабинет	22,25
5	подсобное помещение	5,80
6	санитарный узел	2,42
	ИТОГО	140,89

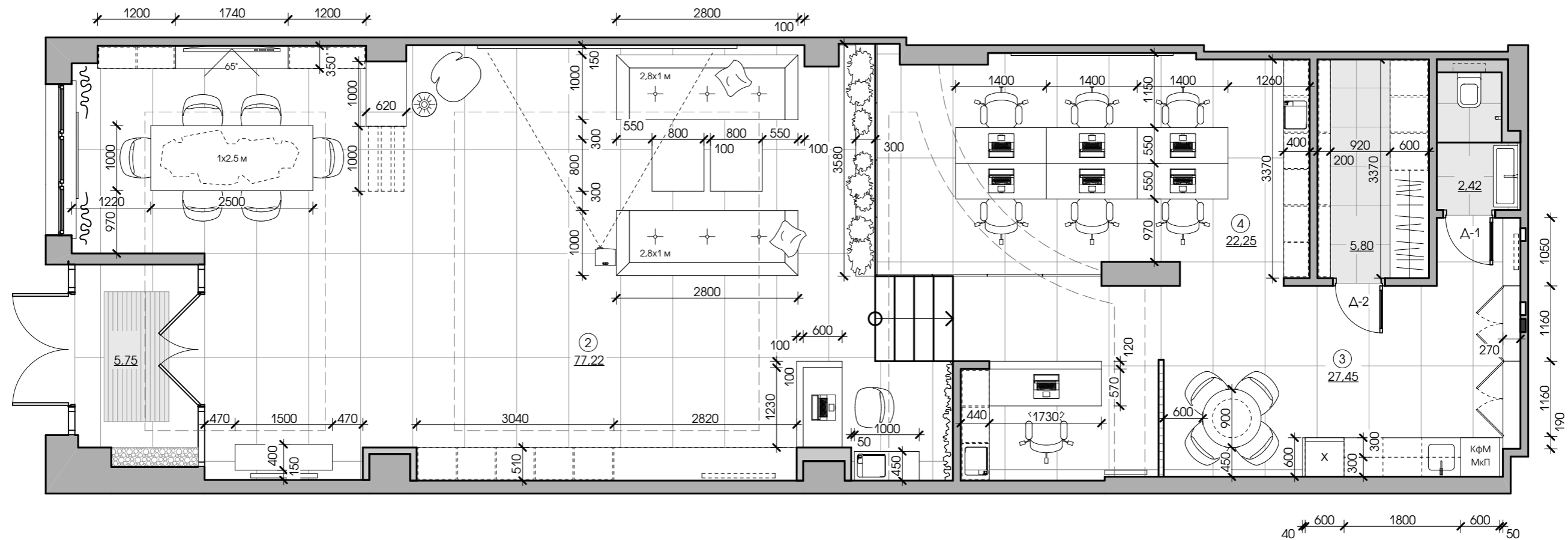
УСЛОВНЫЕ ОБОЗНАЧЕНИЯ

ОБОЗНАЧЕНИЕ	№	НАИМЕНОВАНИЕ	Примечание
	1	Перегородка керамзитобетонная 100мм / перегородка из ГКЛВ	3,36 м³
	2	Зашивка из ГКЛВ	18,20 м²
	3	Стена из стеклоблоков	0,41 м³

1. Новые дверные проемы высотой 2100 мм.
2. Объем блоков для перегородок показан без запаса.

И/ИВ. № ПОДЛ. Подпись и дата В зам. ИВ. №

						36 / 11 - 19 - АИ			
						ИЗОЛИРОВАННОЕ ПОМЕЩЕНИЕ С ИНВЕНТАРНЫМ НОМЕРОМ 500/D-798790964, РАСПОЛОЖЕННОЕ ПО АДРЕСУ: Г. МИНСКЕ, УЛ. РАТОМСКАЯ, 7			
Изм.	Колич.	Лист	№ док.	Подп.	Дата	ДИЗАЙН-ПРОЕКТ ИНТЕРЬЕРА	Стадия	Лист	Листов
Архитектор	Каленкович				11.19		С	4	
Архитектор	Армоник				11.19				
						МОНТАЖНЫЙ ПЛАН	goodproject ООО "СТРОЙКОНСАЛТПРОЕКТ"		
Н. контр.	Гнатюк				11.19				



ЭКСПЛИКАЦИЯ ПОМЕЩЕНИЙ

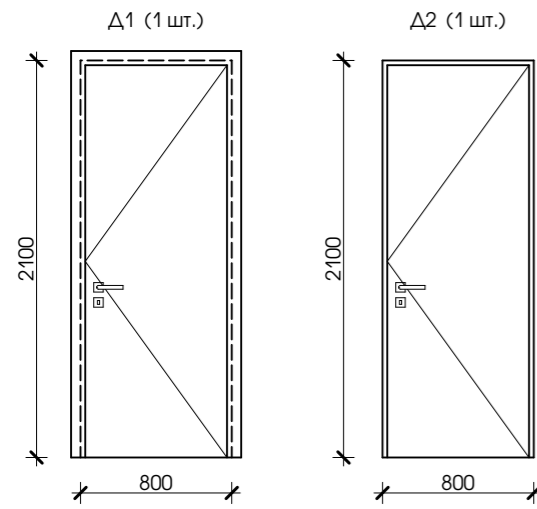
НОМЕР ПО ПЛАНУ	НАИМЕНОВАНИЕ	ПЛОЩАДЬ, М²
1	тамбур	5,75
2	выставочный зал	77,22
3	кухня	27,45
4	кабинет	22,25
5	подсобное помещение	5,80
6	санитарный узел	2,42
	ИТОГО	140,89

И/ИВ. № ПОДЛ.	ПОДПИСЬ И ДАТА	В ЗОМ. И/ИВ. №
---------------	----------------	----------------

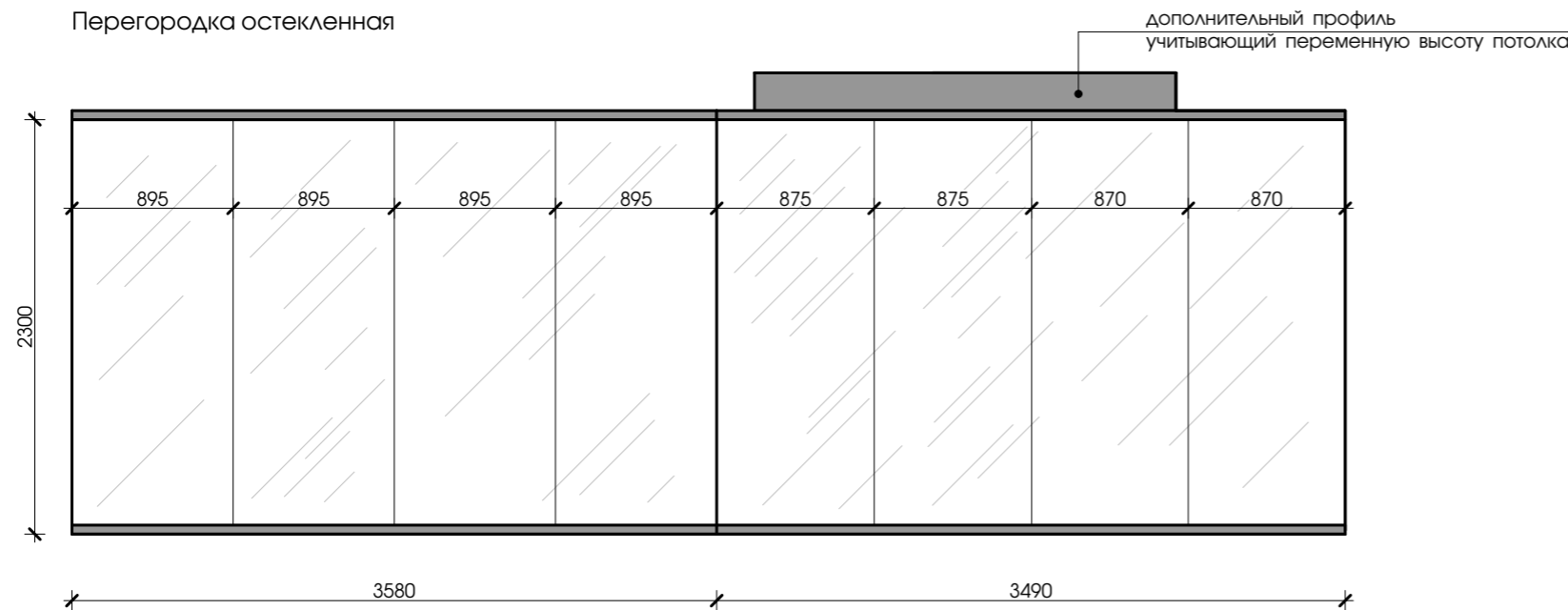
						36 / 11 - 19 - АИ			
						ИЗОЛИРОВАННОЕ ПОМЕЩЕНИЕ С ИНВЕНТАРНЫМ НОМЕРОМ 500/D-798790964, РАСПОЛОЖЕННОЕ ПО АДРЕСУ: Г. МИНСКЕ, УЛ. РАТОМСКАЯ, 7			
Изм.	Колич.	Лист	№ док.	Подп.	Дата	ДИЗАЙН-ПРОЕКТ ИНТЕРЬЕРА	Стадия	Лист	Листов
Архитектор	Каленкович				11.19		ПЛАН МЕБЕЛИ С РАЗМЕРАМИ	С	5
Архитектор	Армоник				11.19				
Н. контр.	Гнатюк				11.19	goodproject ООО "СТРОЙКОНСАЛТПРОЕКТ"			

СПЕЦИФИКАЦИЯ ЭЛЕМЕНТОВ ЗАПОЛНЕНИЯ ДВЕРНЫХ ПРОЕМОВ

№	НАИМЕНОВАНИЕ	РАЗМЕРЫ ПРОЕМА, мм	ПОКРЫТИЕ ДВЕРЕЙ	ОТКРЫВАНИЕ ДВЕРЕЙ	КОЛ-ВО
1	Дверь межкомнатная	800x2100 (h)	Дверь глухая, МДФ, окраска в цвет RAL 9003	правое	1
2	Дверь межкомнатная	800x2100 (h)	Дверь глухая, скрытого монтажа, окраска в цвет стен : Декоративная штукатурка VALPAINT/Краска Caparol PremiumClean матовая "серая" (colour code: NCS S 6000-N)	правое	1



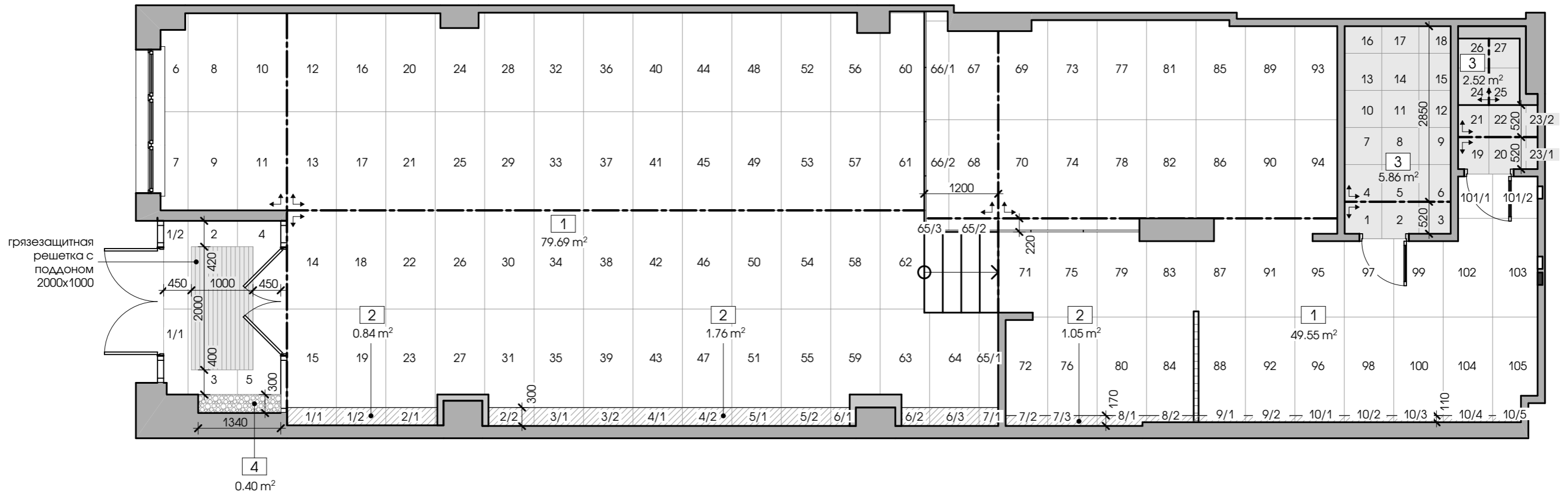
Перегородка остекленная



1. Изображение дверных блоков показано со стороны открывания. Размеры даны по дверному проему.
2. Места расположения дверных блоков в помещении см. л. 5
3. Размеры дверных блоков, устанавливаемых в существующий проем, уточнить фирмой-изготовителем контрольными замерами.
4. Изготовление межкомнатных дверей на заказ: Андрей. Тел. + 375 29 691 38 73

В зам. инв. №
Подпись и дата
Инв. № подл.

						36 / 11 - 19 - АИ			
						ИЗОЛИРОВАННОЕ ПОМЕЩЕНИЕ С ИНВЕНТАРНЫМ НОМЕРОМ 500/D-798790964, РАСПОЛОЖЕННОЕ ПО АДРЕСУ: Г. МИНСКЕ, УЛ. РАТОМСКАЯ, 7			
Изм.	Колич.	Лист	№ док.	Подп.	Дата	ДИЗАЙН-ПРОЕКТ ИНТЕРЬЕРА	Стадия	Лист	Листов
Архитектор		Каленкович			11.19		СХЕМА ЭЛЕМЕНТОВ ЗАПОЛНЕНИЯ ДВЕРНЫХ ПРОЕМОВ	С	6
Архитектор		Армоник			11.19	goodproject		ООО "СТРОЙКОНСАЛТПРОЕКТ"	
Н. контр.		Гнатюк			11.19				



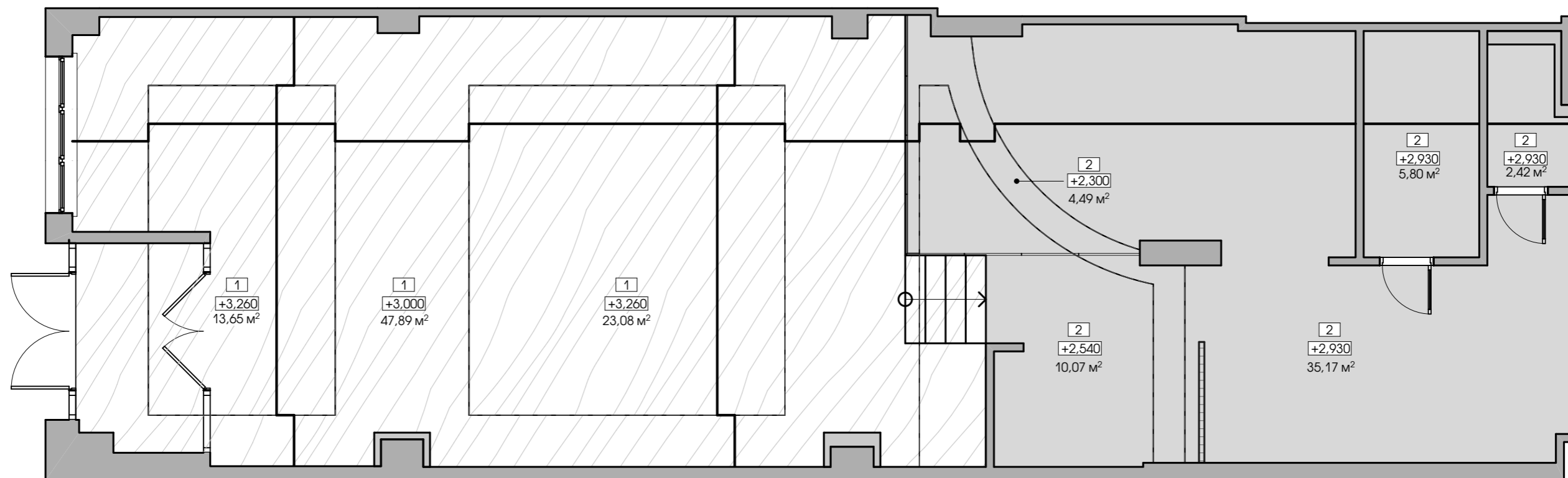
УСЛОВНЫЕ ОБОЗНАЧЕНИЯ

ОБОЗНАЧЕНИЕ	№	НАИМЕНОВАНИЕ	Примечание
---		Оси укладки плитки	
↗		Направление раскладки плитки	
	1	Плитка Italon Millenium Silver 800x1600	129,24 м² 105 шт.
	2	Плитка Italon Millenium Silver 800x800	3,65 м² 10 шт.
	3	Плитка Italon Millenium Silver 600x600	8,38 м² 27 шт.
	4	Насыпная галька	0,40 м²

1. Устройство полов вести только после прокладки всех коммуникаций.
2. Площади напольных покрытий приведены без запаса.
3. Окончательную раскладку и необходимое количество напольного покрытия уточнить у соответствующих производителей (поставщиков).
4. Плитка Italon "Дом Плитки" distgroup.by пр-т Независимости, 117а.
Менеджер: Анастасия Гнатив. Тел. +375 25 5419224

И/ИВ. № ПОДЛ. Подпись и дата В.ЗСМ. ИВ. №

						36 / 11 - 19 - АИ			
						ИЗОЛИРОВАННОЕ ПОМЕЩЕНИЕ С ИНВЕНТАРНЫМ НОМЕРОМ 500/D-798790964, РАСПОЛОЖЕННОЕ ПО АДРЕСУ: Г. МИНСКЕ, УЛ. РАТОМСКАЯ, 7			
Изм.	Колич.	Лист	№ док.	Подп.	Дата	ДИЗАЙН-ПРОЕКТ ИНТЕРЬЕРА	Стадия	Лист	Листов
Архитектор	Каленкович				11.19		С	7	
Архитектор	Армоник				11.19	ПЛАН НАПОЛЬНЫХ ПОКРЫТИЙ	goodproject ООО "СТРОЙКОНСАЛТПРОЕКТ"		
Н. контр.	Гнатюк				11.19				



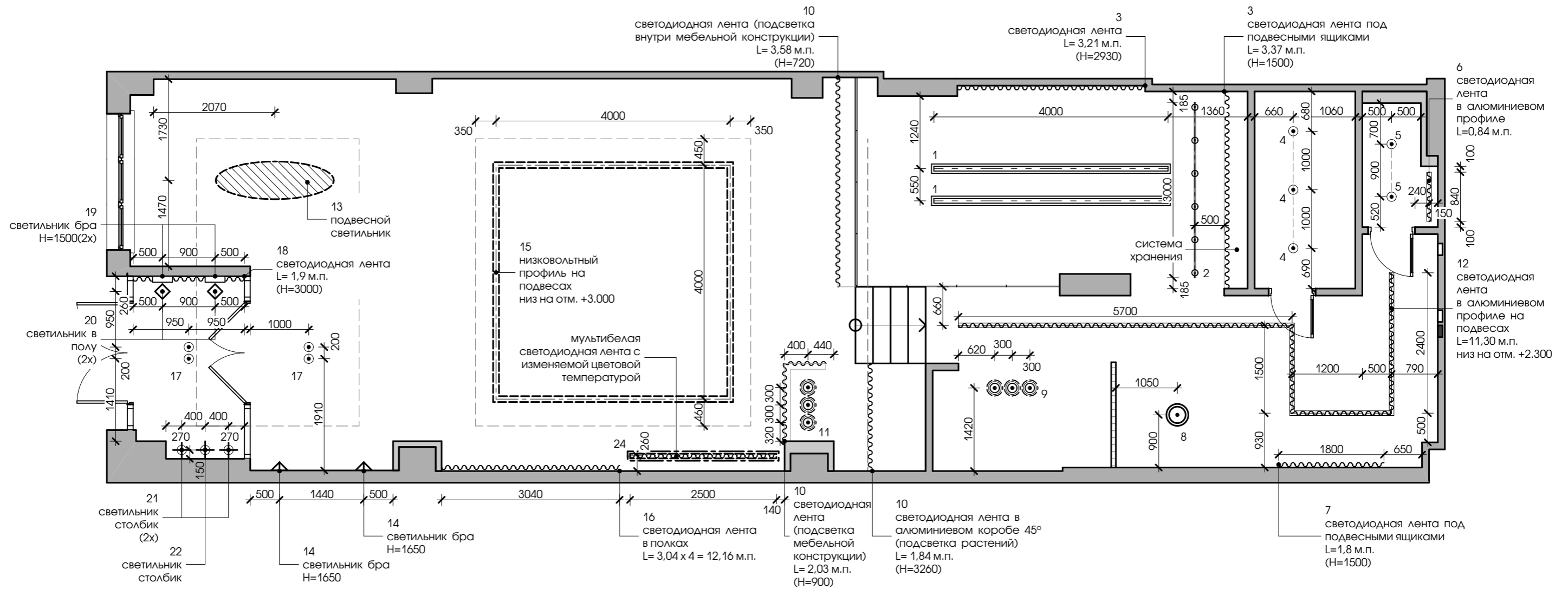
УСЛОВНЫЕ ОБОЗНАЧЕНИЯ

ОБОЗНАЧЕНИЕ	№	НАИМЕНОВАНИЕ	Примечание
		линия разреза потолка	
	1	Существующее монолитное перекрытие, покрытое грунтовкой глубокого проникновения Remmers HYDRO-TIEFENGRUND	92,30 м²
	2	Краска Caparol CapaSilan матовая "черная" (colour code: NCS S 8500-N)	66,22 м²

1. Отметка потолка дана от уровня чистого пола.
2. Цвет материалов потолка указан в ведомости отделки помещений.
3. Все отметки потолка, приведенные на чертеже являются существующими, по данным обмеров помещения. Зашивка потолка ГКЛВ или иными материалами проектом не предусмотрена.
4. Краска Caparol: Caparol Center в г. Минске, 220062, г. Минск, пр-т Победителей, 106.
Менеджер: Дмитрий Грицкевич. Тел. +375 44 5348034.

И/нв. № подл.	
Подпись и дата	
В зам. инв. №	

						36 / 11 - 19 - АИ			
						ИЗОЛИРОВАННОЕ ПОМЕЩЕНИЕ С ИНВЕНТАРНЫМ НОМЕРОМ 500/D-798790964, РАСПОЛОЖЕННОЕ ПО АДРЕСУ: Г. МИНСКЕ, УЛ. РАТОМСКАЯ, 7			
Изм.	Колич.	Лист	№ док.	Подп.	Дата	ДИЗАЙН-ПРОЕКТ ИНТЕРЬЕРА	Стадия	Лист	Листов
Архитектор		Каленкович			11.19		С	8	
Архитектор		Армоник			11.19				
						СХЕМА ПОТОЛКОВ	goodproject ООО "СТРОЙКОНСАЛТПРОЕКТ"		
Н. контр.		Гнатюк			11.19				



УСЛОВНЫЕ ОБОЗНАЧЕНИЯ

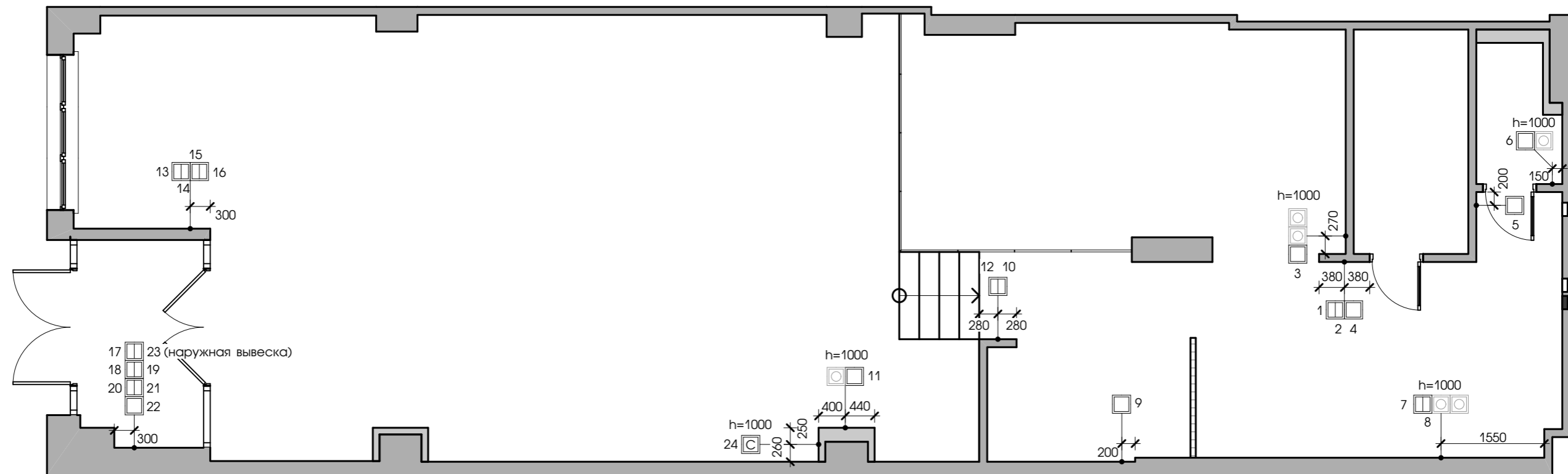
ОБОЗНАЧЕНИЕ	НАИМЕНОВАНИЕ	Примечание
⊙	Точечный накладной светильник	9 шт.
⊙	Подвесной светильник 1	6 шт.
⊙	Подвесной светильник 2	1 шт.
⊙	Подвесной светильник 3	1 шт.
□	Светильник бра 1	2 шт.
△	Светильник бра 2	2 шт.
▬	Профиль подвесной	8 м.п.
▬	Низковольтный профиль	16 м.п.
▬	Профиль накладной на потолок	2,5 м.п.
⊙	Трековый светильник	3 м.п., 6 шт.
~~~~~	Светодиодная лента	42,03 м.п.

ОБОЗНАЧЕНИЕ	НАИМЕНОВАНИЕ	Примечание
◇	Светильник в полу ландшафтный	2 шт.
⊕	Светильник - столбик ландшафтный	3 шт.

1. Данный лист смотреть совместно со схемой выключателей.
2. Все привязки светильников указаны по центральной оси.
3. Цифра возле светильника обозначает группу включения и соответствует выключателю.
4. В мокрых помещениях светильники должны быть со степенью защиты не ниже IP44.
5. Для наружной проводки в зоне бетонного потолка использовать черные провода в тканевой оплетке. Во время всех грязных работ тщательно закрыть их во избежание загрязнения.
6. Низ подвесных светильников и профилей, расположенных над столами, располагать на высоте 70-90 см от рабочей поверхности.

В зам. инв. №  
Подпись и дата  
И/инв. № подл.

						<b>36 / 11 - 19 - АИ</b>			
						ИЗОЛИРОВАННОЕ ПОМЕЩЕНИЕ С ИНВЕНТАРНЫМ НОМЕРОМ 500/D-798790964, РАСПОЛОЖЕННОЕ ПО АДРЕСУ: Г. МИНСКЕ, УЛ. РАТОМСКАЯ, 7			
Изм.	Колич.	Лист	№ док.	Подп.	Дата	ДИЗАЙН-ПРОЕКТ ИНТЕРЬЕРА	Стадия	Лист	Листов
Архитектор	Каленкович				11.19		С	9	
Архитектор	Армоник				11.19				
						СХЕМА ОСВЕТИТЕЛЬНОГО ОБОРУДОВАНИЯ	<b>goodproject</b> ООО "СТРОЙКОНСАЛТПРОЕКТ"		
Н. контр.	Гнатюк				11.19				



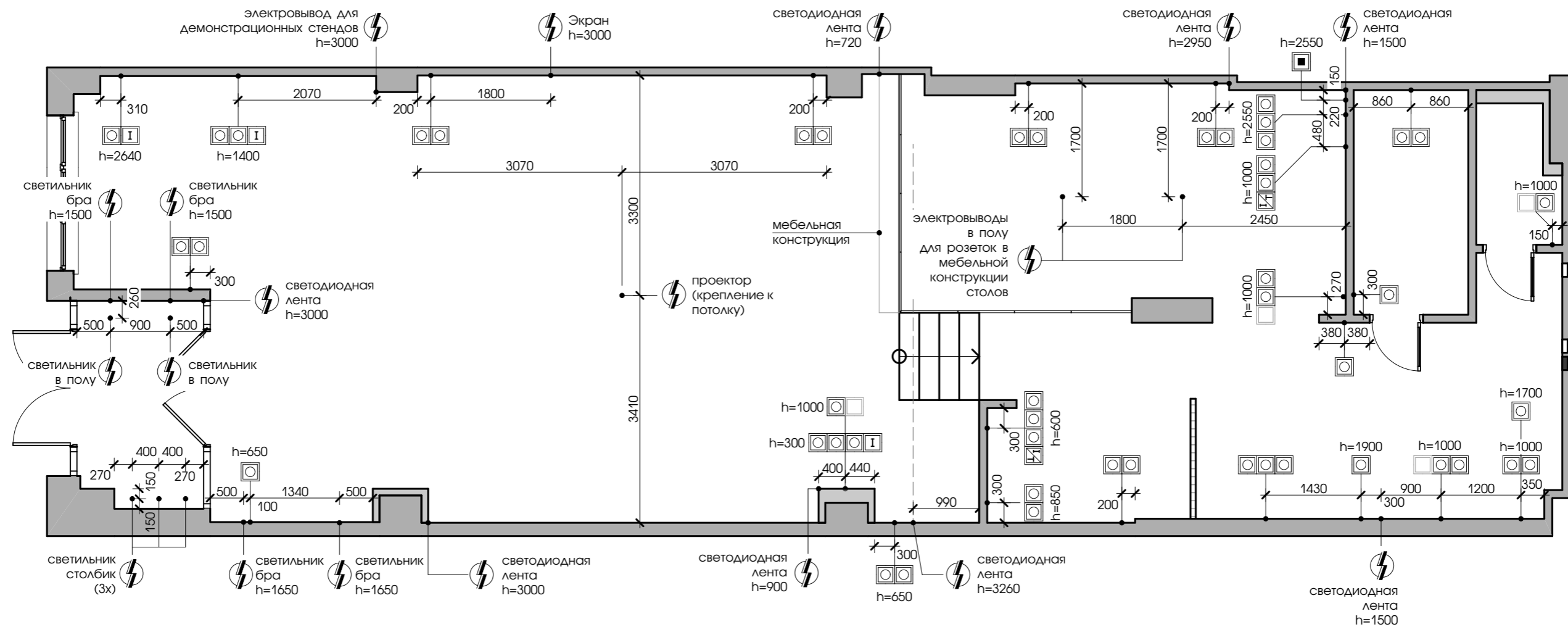
УСЛОВНЫЕ ОБОЗНАЧЕНИЯ

ОБОЗНАЧЕНИЕ	НАИМЕНОВАНИЕ	Количество
	Выключатель одноклавишный	7 шт.
	Выключатель двухклавишный	8 шт.
	Выключатель сенсорный	1 шт.
	Розетка в одной рамке с выключателем	-

1. Выводы согласовать с поставщиком оборудования.
2. Все привязки (размеры на плане, высота на плане и на развертках) указаны по центральной оси одного элемента или блока элементов (розеток, выключателей, электровыводов).
3. Высота от чистого пола до центра выключателя или блока выключателей 900 мм, кроме указанных высот дополнительно.
4. Электровыводы на чертеже указаны для светильников, кроме указанных по назначению дополнительно.

И/в. № подл.	В зсм. инв. №
Подпись и дата	

						<b>36 / 11 - 19 - АИ</b>			
						ИЗОЛИРОВАННОЕ ПОМЕЩЕНИЕ С ИНВЕНТАРНЫМ НОМЕРОМ 500/D-798790964, РАСПОЛОЖЕННОЕ ПО АДРЕСУ: Г. МИНСКЕ, УЛ. РАТОМСКАЯ, 7			
Изм.	Колич.	Лист	№ док.	Подп.	Дата	ДИЗАЙН-ПРОЕКТ ИНТЕРЬЕРА	Стадия	Лист	Листов
Архитектор		Каленкович			11.19		С	10	
Архитектор		Армоник			11.19				
						СХЕМА РАЗМЕЩЕНИЯ ВЫКЛЮЧАТЕЛЕЙ	<b>goodproject</b> ООО "СТРОЙКОНСАЛТПРОЕКТ"		
Н. контр.		Гнатюк			11.19				



УСЛОВНЫЕ ОБОЗНАЧЕНИЯ

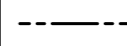
ОБОЗНАЧЕНИЕ	НАИМЕНОВАНИЕ	Количество
□	Розетка с заземлением	48 шт.
⚡	Электровывод	22 шт.
I	Розетка интернета	3 шт.
■	Ввод оптоволокну	1 шт.
⏏	Розетка интернета / телефонная	2 шт.
□	Выключатель одноклавишный в одной рамке с розеткой	-

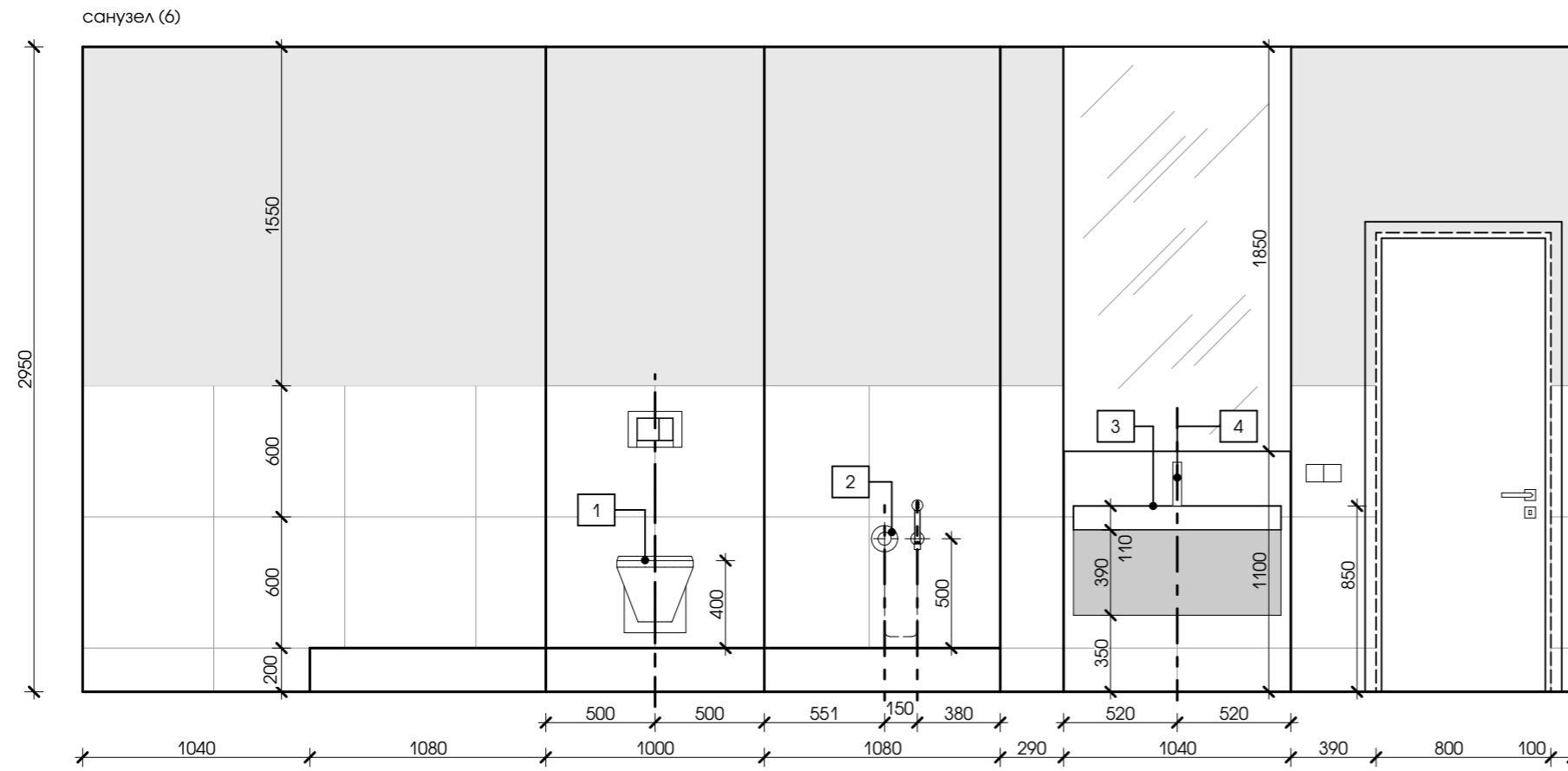
1. Выводы согласовать с поставщиком оборудования.
2. Все привязки (размеры на плане, высота на плане и на развертках) указаны по центральной оси одного элемента или блока элементов (розеток, выключателей, электровыводов).
3. Высота от чистого пола до центра розетки или блока розеток 300 мм, кроме указанных высот дополнительно.
4. Электровыводы на чертеже указаны для светильников, кроме указанных по назначению дополнительно.
5. Дополнительно предусмотреть электровыводы для кондиционеров. Местоположение согласовать со специалистами ОВ.

И/инв. № подл. Подпись и дата В зам. инв. №

						<b>36 / 11 - 19 - АИ</b>			
						ИЗОЛИРОВАННОЕ ПОМЕЩЕНИЕ С ИНВЕНТАРНЫМ НОМЕРОМ 500/D-798790964, РАСПОЛОЖЕННОЕ ПО АДРЕСУ: Г. МИНСКЕ, УЛ. РАТОМСКАЯ, 7			
Изм.	Колич.	Лист	№ док.	Подп.	Дата	ДИЗАЙН-ПРОЕКТ ИНТЕРЬЕРА	Стадия	Лист	Листов
Архитектор		Каленкович			11.19		С	11	
Архитектор		Армоник			11.19				
						СХЕМА РАЗМЕЩЕНИЯ ЭЛЕКТРОРОЗЕТОК	<b>goodproject</b> ООО "СТРОЙКОНСАЛТПРОЕКТ"		
Н. контр.		Гнатюк			11.19				

УСЛОВНЫЕ ОБОЗНАЧЕНИЯ

ОБОЗНАЧЕНИЕ	НАИМЕНОВАНИЕ	Примечание
	Номер сантехнического оборудования	
	Ось привязки сантехнического оборудования	



САНТЕХНИЧЕСКОЕ ОБОРУДОВАНИЕ

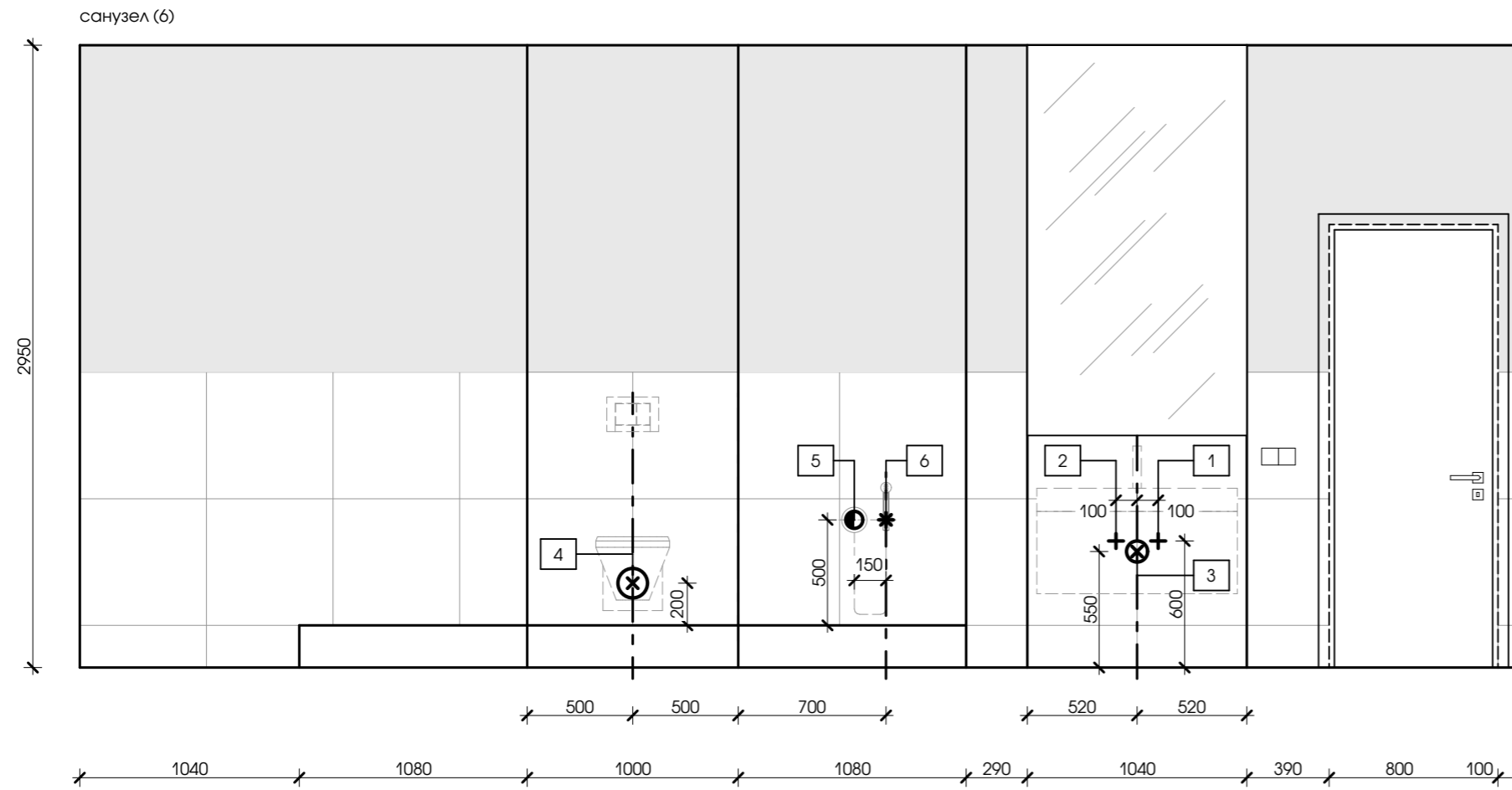
№ п.п.	НАИМЕНОВАНИЕ	РАЗМЕРЫ, мм	МОДЕЛЬ и ПРОИЗВОДИТЕЛЬ
1	Унитаз подвесной	360x530x295(h)	Laufen Pro S (820962)
2	Гигиенический душ	-	Grohe Bauclassic (124902)
3	Раковина	950x420x115(h)	Laufen Val 95x42 (8102870001041)
4	Смеситель	115(вылет)x197(h)	Laufen Kartell (3113310041011)

Инва. № подл.	
Подпись и дата	
В зам. инв. №	

						<b>36 / 11 - 19 - АИ</b>			
						ИЗОЛИРОВАННОЕ ПОМЕЩЕНИЕ С ИНВЕНТАРНЫМ НОМЕРОМ 500/D-798790964, РАСПОЛОЖЕННОЕ ПО АДРЕСУ: Г. МИНСКЕ, УЛ. РАТОМСКАЯ, 7			
Изм.	Колич.	Лист	№ док.	Подп.	Дата	ДИЗАЙН-ПРОЕКТ ИНТЕРЬЕРА	Стадия	Лист	Листов
Архитектор		Каленкович			11.19		С	12	
Архитектор		Армоник			11.19	СХЕМА РАЗМЕЩЕНИЯ САНТЕХНИЧЕСКОГО ОБОРУДОВАНИЯ ПОМ. 6	<b>goodproject</b> ООО "СТРОЙКОНСАЛТПРОЕКТ"		
Н. контр.		Гнатюк			11.19				

УСЛОВНЫЕ ОБОЗНАЧЕНИЯ

ОБОЗНАЧЕНИЕ	№	НАИМЕНОВАНИЕ	Примечание
		Номер сантехнического вывода	
		Ось привязки сантехнического оборудования	
	1	Вывод холодной воды	
	2	Вывод горячей воды	
	3	Вывод канализации (раковина)	
	4	Вывод канализации (унитаз)	
	5	Смеситель со встроенной частью	
	6	Излив для ручного душа	



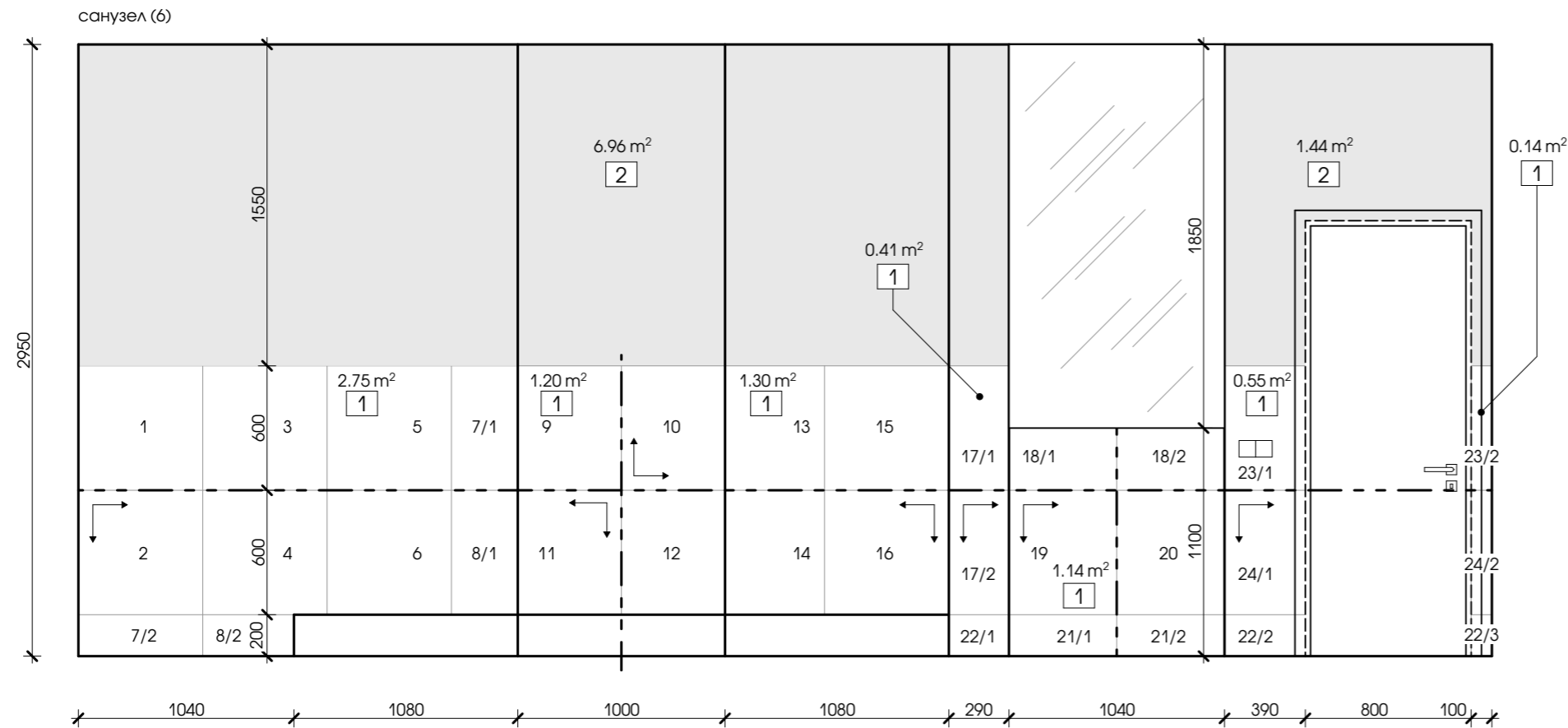
1. Выводы канализации, холодной и горячей воды не "замораживать" с возможностью корректировки на стадии укладки плитки.
2. Техническую информацию по подключению и окончательные габариты предоставляет фирма-поставщик сантехнического оборудования.
3. Обязательна окончательная сверка всех выводов с технической документацией на заказанное оборудование.
4. Местоположение и размер люка для обслуживания коммуникаций дополнительно уточнить по месту со специалистом сантехнических работ и в соответствии со схемой раскладки плитки.
5. В случае расхождения размеров согласовать решения с дизайн-студией.

И/в. № подл.	
Подпись и дата	
В зсм. инв. №	

						<b>36 / 11 - 19 - АИ</b>			
						ИЗОЛИРОВАННОЕ ПОМЕЩЕНИЕ С ИНВЕНТАРНЫМ НОМЕРОМ 500/D-798790964, РАСПОЛОЖЕННОЕ ПО АДРЕСУ: Г. МИНСКЕ, УЛ. РАТОМСКАЯ, 7			
Изм.	Колич.	Лист	№ док.	Подп.	Дата	ДИЗАЙН-ПРОЕКТ ИНТЕРЬЕРА	Стадия	Лист	Листов
Архитектор		Каленкович			11.19		СХЕМА РАЗМЕЩЕНИЯ САНТЕХНИЧЕСКИХ ВЫВОДОВ ПОМ. 6	С	13
Архитектор		Армоник			11.19	<b>goodproject</b>		ООО "СТРОЙКОНСАЛТПРОЕКТ"	
Н. контр.		Гнатюк			11.19				

УСЛОВНЫЕ ОБОЗНАЧЕНИЯ

ОБОЗНАЧЕНИЕ	№	НАИМЕНОВАНИЕ	Примечание
---		Оси укладки плитки	
↻		Направление раскладки плитки	
	1	Плитка Italon Millenium Silver 600x600	7,50 м ² 24 шт.
	2	Краска Caparol CapaSilan матовая "черная" (colour code: NCS S 8500-N)	8,40 м ²

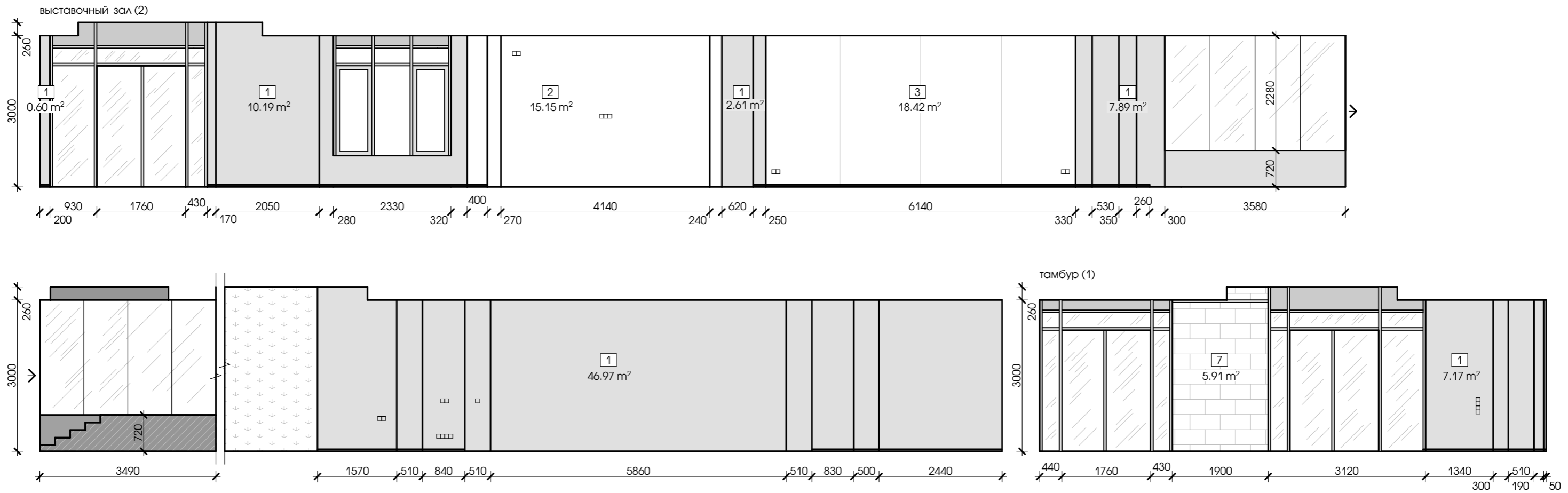


1. Количество и площадь напольной плитки санузла см. л. 6
2. Укладку отделочных материалов вести только после прокладки всех коммуникаций.
3. Площади отделочных материалов приведены без запаса.
4. Окончательную раскладку и необходимое количество материалов покрытия уточнить у соответствующих производителей (поставщиков).
5. Краска Caparol: Caparol Center в г. Минске, 220062, г. Минск, пр-т Победителей, 106.  
Менеджер: Дмитрий Грицкевич. Тел. +375 44 5348034
6. Плитка Italon "Дом Плитки" distgroup.by  
пр-т Независимости, 117а.  
Менеджер: Анастасия Гнатив. Тел. +375 25 5419224

И/в. № подл.	
Подпись и дата	
В зсм. инв. №	

						<b>36 / 11 - 19 - АИ</b>			
						ИЗОЛИРОВАННОЕ ПОМЕЩЕНИЕ С ИНВЕНТАРНЫМ НОМЕРОМ 500/D-798790964, РАСПОЛОЖЕННОЕ ПО АДРЕСУ: Г. МИНСКЕ, УЛ. РАТОМСКАЯ, 7			
Изм.	Колич.	Лист	№ док.	Подп.	Дата	ДИЗАЙН-ПРОЕКТ ИНТЕРЬЕРА	Стадия	Лист	Листов
Архитектор	Каленкович				11.19		С	14	
Архитектор	Армоник				11.19				
						СХЕМА РАСКЛАДКИ ПЛИТКИ ПОМ. 6	<b>goodproject</b> ООО "СТРОЙКОНСАЛТПРОЕКТ"		
Н. контр.	Гнатюк				11.19				





ВЕДОМОСТЬ ОТДЕЛКИ ПОМЕЩЕНИЙ

ВИД ОТДЕЛКИ ЭЛЕМЕНТОВ ИНТЕРЬЕРА

НАИМЕНОВАНИЕ ИЛИ НОМЕР ПОМЕЩЕНИЯ	ВИД ОТДЕЛКИ ЭЛЕМЕНТОВ ИНТЕРЬЕРА							
	№ п.п.	СТЕНЫ ИЛИ ПЕРЕГОРОДКИ	ПЛОЩАДЬ, М²	ПЛИНТУСА	ДЛИНА, м.п.	ПОТОЛОК	ПЛОЩАДЬ, М²	ПРИМЕЧАНИЕ
Тамбур (1)	1	Декоративная штукатурка VALPAINT (подбор по каталогам и образцам производителя)	7,17	Плинтус под покраску высотой 40 мм	2,44	Существующее монолитное перекрытие, покрытое грунтовкой глубокого проникновения Remmers HYDRO-TIEFENGRUND	6,42	
	7	Плитка из сланца натурального Jack Black 300x600мм	5,91					
Выставочный зал (2)	1	Декоративная штукатурка VALPAINT (подбор по каталогам и образцам производителя)	68,26	Плинтус под покраску высотой 40 мм	20,30	Существующее монолитное перекрытие, покрытое грунтовкой глубокого проникновения Remmers HYDRO-TIEFENGRUND	85,86	
	2	Краска Caparol PremiumClean матовая "белая" (colour code: NCS S 0500-N)	15,15					
	3	Панели Laminam Invisible White XL (3240x1620мм)	18,42					

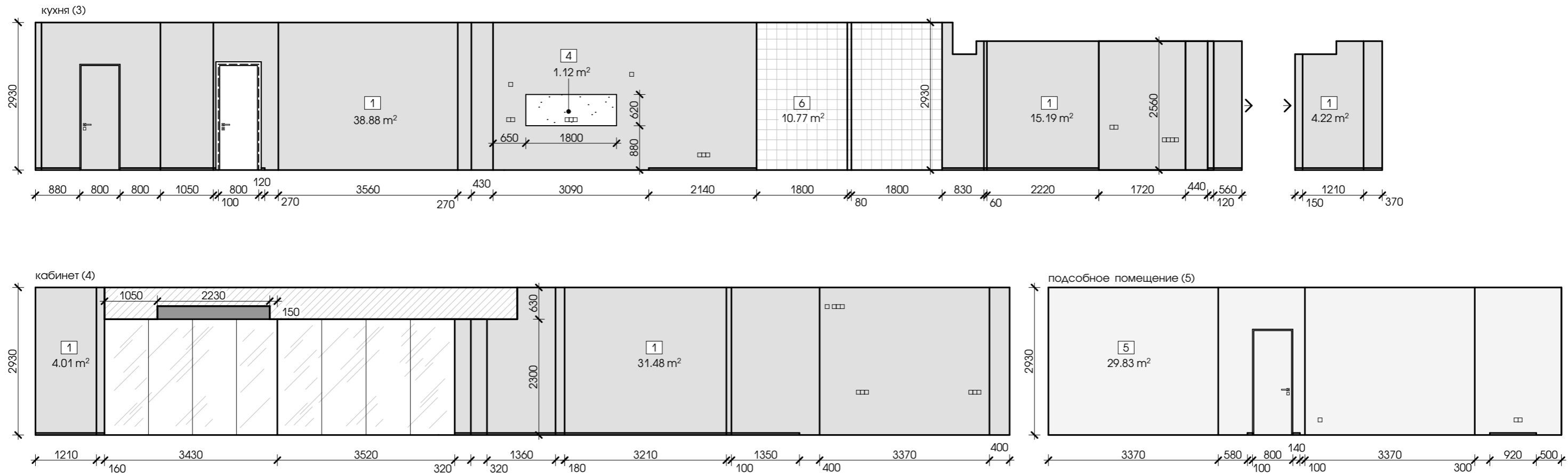
1. Выполнить подготовку для покраски стен. При производстве работ по внутренней отделке помещений все наружные углы укрепляются алюминиевыми уголками 25x25 мм с перфорацией.
2. Внутреннюю отделку выполнять после прокладки всех коммуникаций.
3. Перед нанесением краски на стены выполнить контрольные выкраски и согласовать с авторами проекта.
4. Краска Caparol: Caparol Center в г. Минске, 220062, г. Минск, пр-т Победителей, 106. Менеджер: Дмитрий Грицкевич. Тел. +375 44 5348034
5. Плитка из сланца натурального: Камень "Камень" Менеджер: Анастасия. Тел. +37529 1128282
6. Декоративная штукатурка VALPAINT: artistones.by. Менеджер: Екатерина. Тел. +375 29 3218535

						<b>36 / 11 - 19 - АИ</b>			
						ИЗОЛИРОВАННОЕ ПОМЕЩЕНИЕ С ИНВЕНТАРНЫМ НОМЕРОМ 500/D-798790964, РАСПОЛОЖЕННОЕ ПО АДРЕСУ: Г. МИНСКЕ, УЛ. РАТОМСКАЯ, 7			
Изм.	Колич.	Лист	№ док.	Подп.	Дата				
Архитектор		Каленкович			11.19	ДИЗАЙН-ПРОЕКТ ИНТЕРЬЕРА	Стадия	Лист	Листов
Архитектор		Армоник			11.19		С	15	
						ВЕДОМОСТЬ ОТДЕЛКИ ПОМ. 1, 2	<b>goodproject</b> ООО "СТРОЙКОНСАЛТПРОЕКТ"		
Н. контр.		Гнатюк			11.19				

В зам. инв. №

Подписать и дата

Инд. № подл.



### ВЕДОМОСТЬ ОТДЕЛКИ ПОМЕЩЕНИЙ

НАИМЕНОВАНИЕ ИЛИ НОМЕР ПОМЕЩЕНИЯ	ВИД ОТДЕЛКИ ЭЛЕМЕНТОВ ИНТЕРЬЕРА							
	№ п.п.	СТЕНЫ ИЛИ ПЕРЕГОРОДКИ	ПЛОЩАДЬ, М ²	ПЛИНТУСА	ДЛИНА, м.п.	ПОТОЛОК	ПЛОЩАДЬ, М ²	ПРИМЕЧАНИЕ
Кухня (3)	1	Декоративная штукатурка VALPAINT (подбор по каталогам и образцам производителя)	58,29	Плинтус под покраску высотой 40 мм	10,07	Краска Caparol CapaSilan матовая "черная" (colour code: NCS S 8500-N)	30,23	
	4	Фартук TechniStone Noble Desiree Grey	1,12					
	6	Стеклоблоки	10,77					
Кабинет (4)	1	Декоративная штукатурка VALPAINT (подбор по каталогам и образцам производителя)	35,49	Плинтус под покраску высотой 40 мм	8,21	Краска Caparol CapaSilan матовая "черная" (colour code: NCS S 8500-N)	27,77	
Подсобное помещение (5)	5	Краска Caparol PremiumClean матовая "серая" (colour code: NCS S 6000-N)	29,83	Плинтус под покраску высотой 40 мм	1,16	Краска Caparol CapaSilan матовая "черная" (colour code: NCS S 8500-N)	5,80	

В зам. инв. №

Подписать и дата

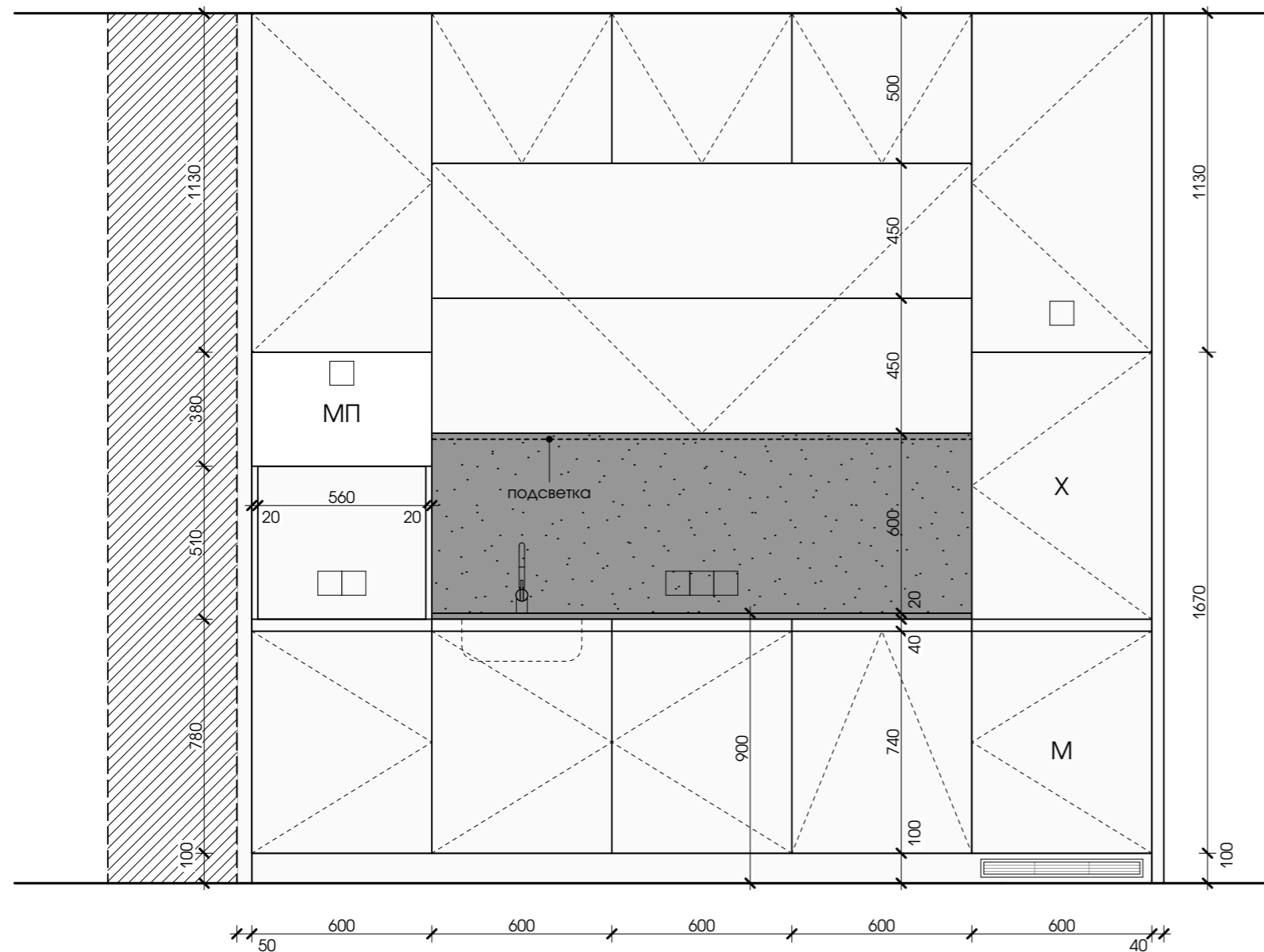
И/инв. № подл.

- Выполнить подготовку для покраски стен. При производстве работ по внутренней отделке помещений все наружные углы укрепляются алюминиевыми уголками 25x25 мм с перфорацией.
- Внутреннюю отделку выполнять после прокладки всех коммуникаций.
- Перед нанесением краски на стены выполнить контрольные выкраски и согласовать с авторами проекта.
- Краска Caparol: Caparol Center в г. Минске, 220062, г. Минск, пр-т Победителей, 106. Менеджер: Дмитрий Грицкевич. Тел. +375 44 5348034.
- Декоративная штукатурка VALPAINT: artistones.by. Менеджер: Екатерина. Тел. +375 29 3218535

						<b>36 / 11 - 19 - АИ</b>			
						ИЗОЛИРОВАННОЕ ПОМЕЩЕНИЕ С ИНВЕНТАРНЫМ НОМЕРОМ 500/D-798790964, РАСПОЛОЖЕННОЕ ПО АДРЕСУ: Г. МИНСКЕ, УЛ. РАТОМСКАЯ, 7			
Изм.	Колич.	Лист	№ док.	Подп.	Дата	ДИЗАЙН-ПРОЕКТ ИНТЕРЬЕРА	Стадия	Лист	Листов
Архитектор		Каленкович			11.19		С	16	
Архитектор		Армоник			11.19				
						ВЕДОМОСТЬ ОТДЕЛКИ ПОМ. 3, 4, 5	<b>goodproject</b> ООО "СТРОЙКОНСАЛТПРОЕКТ"		
Н. контр.		Гнатюк			11.19				

УСЛОВНЫЕ ОБОЗНАЧЕНИЯ

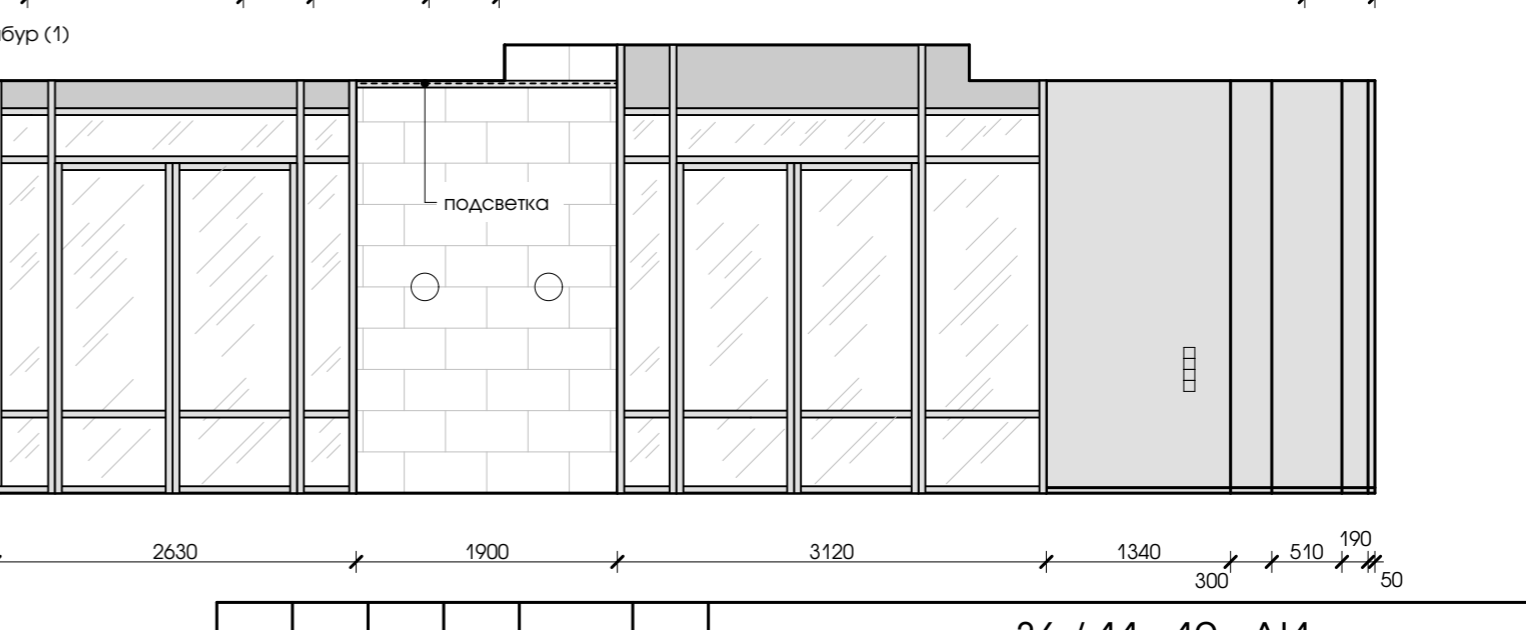
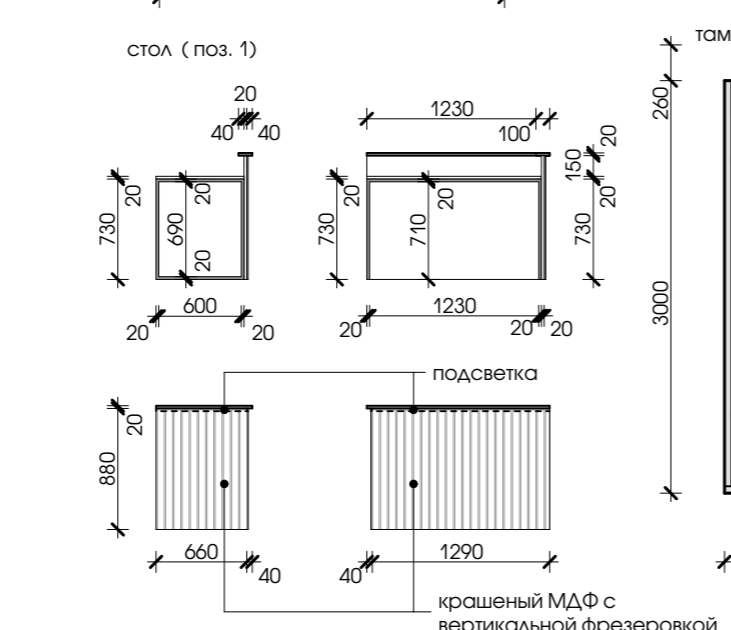
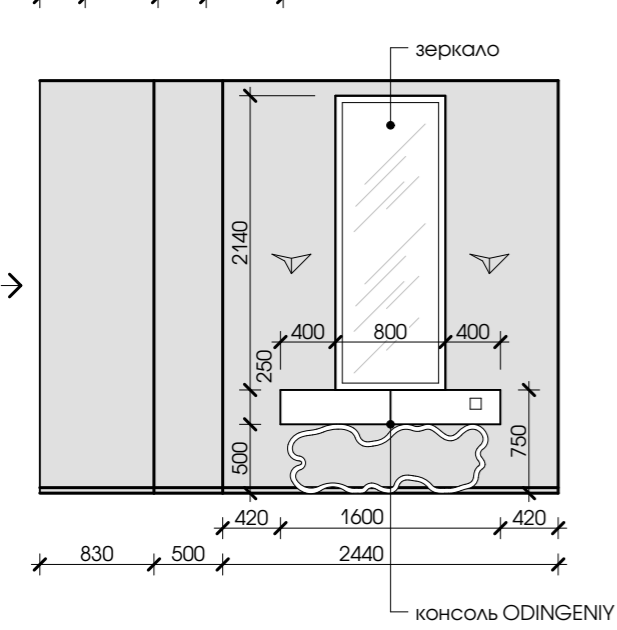
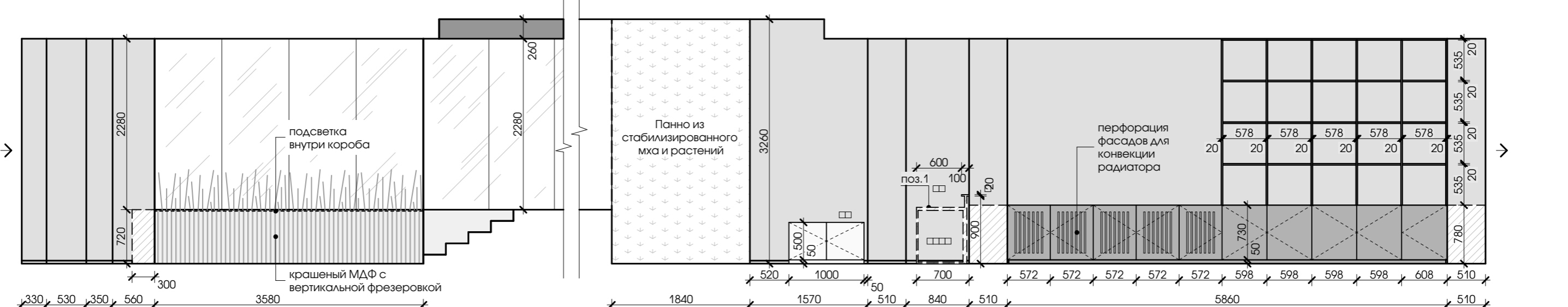
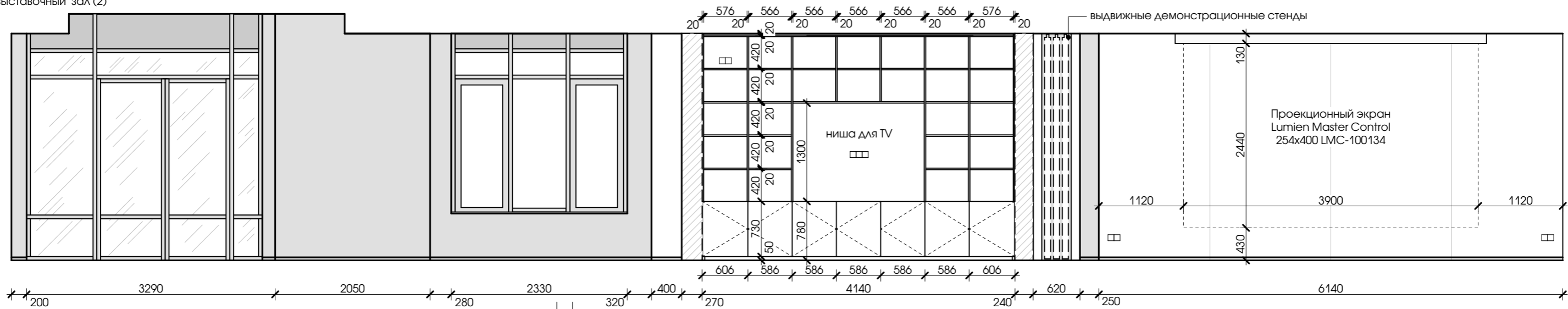
ОБОЗНАЧЕНИЕ	НАИМЕНОВАНИЕ	Примечание
	Фасад ЛДСП EGGER белый/ МДФ белый окрашенный	
	Столешница и фартук TechniStone Noble Desiree Grey	



1. Разбивка на кухонные модули указана условно. Рабочую схему модулей и расположения шкафов, а также направления открывания дверей уточнить у производителя мебели.
2. Цвет и текстуру фасадов, материалы подобрать по каталогу производителя.
3. Перед выполнением работ произвести контрольные замеры помещения.
4. Согласовать с выводами электричества и др. инженерным оборудованием.
5. Высоты рабочей поверхности, фартука, навесных шкафчиков могут меняться в зависимости от выбранной встроенной техники, габаритов микроволновки, телевизора и пожеланий Заказчика.
6. Размер открытой ниши для кофемашины уточнить при выборе модели. При необходимости предусмотреть под кофемашиной выдвижную полку для обслуживания.
7. Мебель на заказ Mebart (mebart.by) Софья +37529 8645555

И/в. № подл.	
Подпись и дата	
В зом. инв. №	

						<b>36 / 11 - 19 - АИ</b>			
						ИЗОЛИРОВАННОЕ ПОМЕЩЕНИЕ С ИНВЕНТАРНЫМ НОМЕРОМ 500/D-798790964, РАСПОЛОЖЕННОЕ ПО АДРЕСУ: Г. МИНСКЕ, УЛ. РАТОМСКАЯ, 7			
Изм.	Колич.	Лист	№ док.	Подп.	Дата	ДИЗАЙН-ПРОЕКТ ИНТЕРЬЕРА	Стадия	Лист	Листов
Архитектор		Каленкович			11.19		РАЗВЕРТКА ПО КУХНЕ	С	17
Архитектор		Армоник			11.19				
Н. контр.		Гнатюк			11.19				
						<b>goodproject</b> ООО "СТРОЙКОНСАЛТПРОЕКТ"			



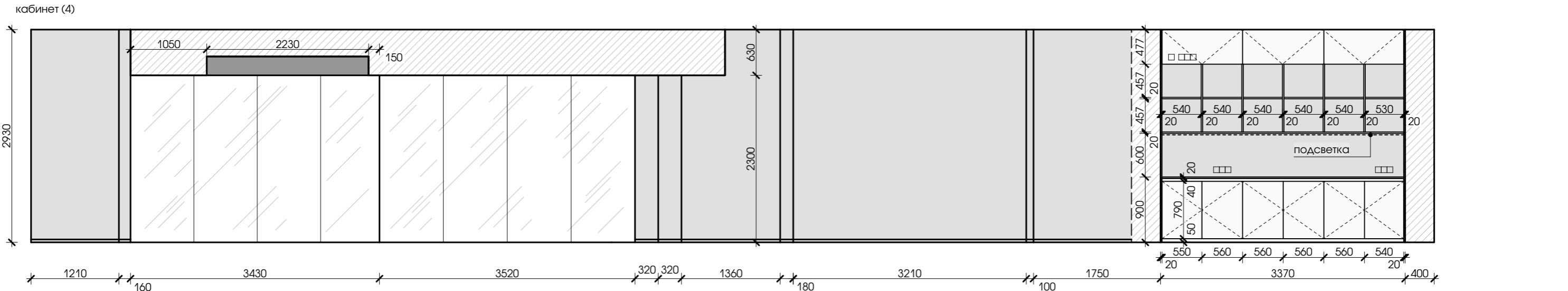
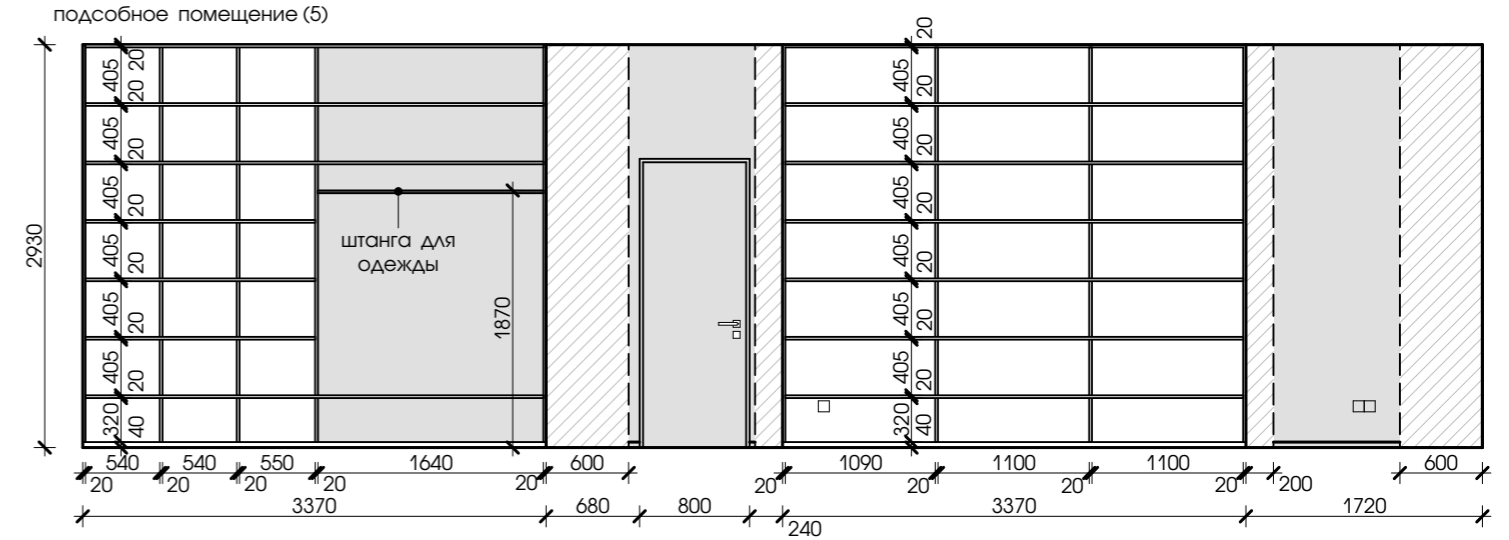
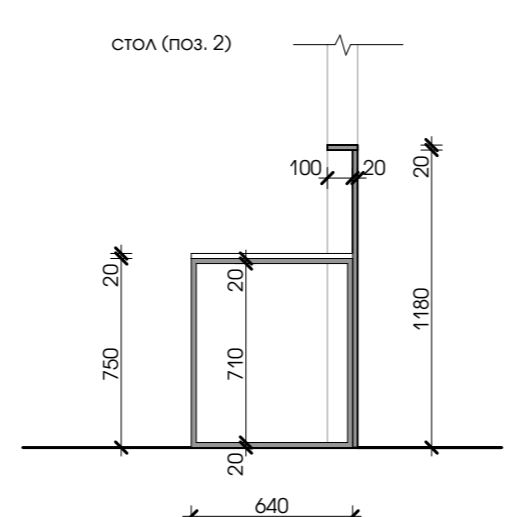
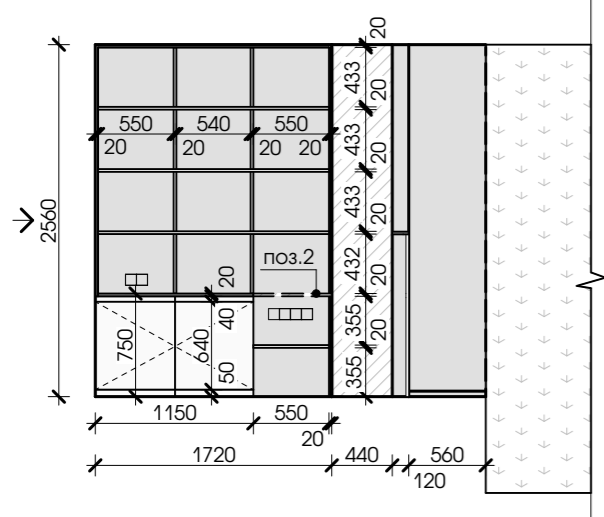
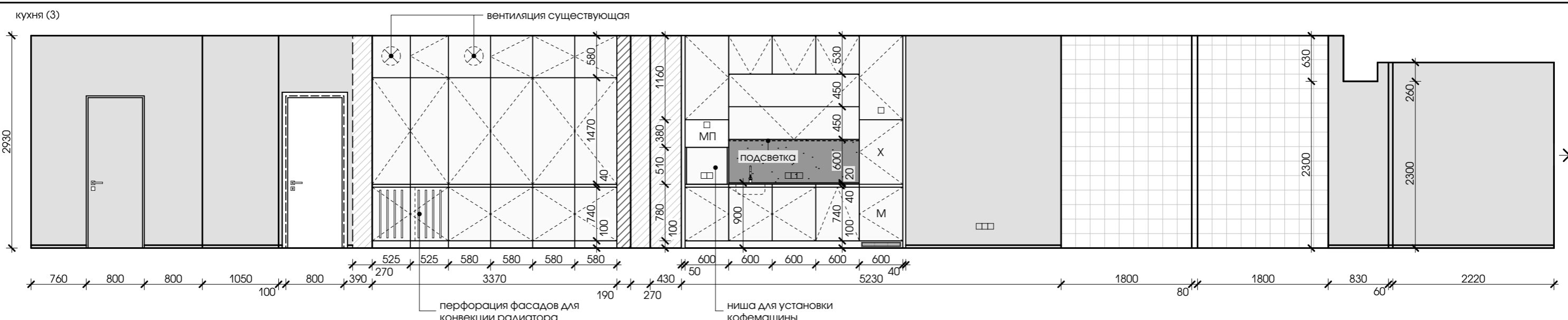
1. Мебель на заказ Mebart (mebart.by) Софья +375 29 8645555
2. Панно из мха: moss.by  
Алина Тел. +375 29 6415887

36 / 11 - 19 - АИ

ИЗОЛИРОВАННОЕ ПОМЕЩЕНИЕ С ИНВЕНТАРНЫМ  
НОМЕРОМ 500/D-798790964, РАСПОЛОЖЕННОЕ  
ПО АДРЕСУ: Г. МИНСКЕ, УЛ. РАТОМСКАЯ, 7

Изм.	Колич.	Лист	№ док.	Подп.	Дата	ДИЗАЙН-ПРОЕКТ ИНТЕРЬЕРА	Стадия	Лист	Листов
Архитектор		Каленкович			11.19		РАЗВЕРТКА ПО СТЕНАМ ПОМ. 1, 2	С	18
Архитектор		Армоник			11.19				
Н. контр.		Гнатюк			11.19				

goodproject  
ООО "СТРОЙКОНСАЛТПРОЕКТ"



1. Мебель на заказ Mebart (mebart.by) Софья +375 29 8645555
2. Панно из мха: moss.by  
Алина Тел. +375 29 6415887

						<b>36 / 11 - 19 - АИ</b>			
						ИЗОЛИРОВАННОЕ ПОМЕЩЕНИЕ С ИНВЕНТАРНЫМ НОМЕРОМ 500/D-798790964, РАСПОЛОЖЕННОЕ ПО АДРЕСУ: Г. МИНСКЕ, УЛ. РАТОМСКАЯ, 7			
Изм.	Колич.	Лист	№ док.	Подп.	Дата	ДИЗАЙН-ПРОЕКТ ИНТЕРЬЕРА	Стадия	Лист	Листов
Архитектор		Каленкович			11.19		С	19	
Архитектор		Армоник			11.19	РАЗВЕРТКА ПО СТЕНАМ ПОМ. 3, 4, 5	<b>goodproject</b> ООО "СТРОЙКОНСАЛТПРОЕКТ"		
Н. контр.		Гнатюк			11.19				