

ООО " СТРОЙКОНСАЛТПРОЕКТ "

ЗАКАЗЧИК : ЛЫСЕНКО М. В.

ОБЪЕКТ :

07 / 03 - 19

"КВАРТИРА В ЖИЛОМ ДОМЕ  
ПО УЛ. ПЕТРА МСТИСЛАВЦА, 8-10 В Г. МИНСКЕ"

ИНТЕРЬЕРЫ  
АИ

ДИЗАЙН-ПРОЕКТ ИНТЕРЬЕРА

СТАДИЯ  
С

М И Н С К  
2019

ООО " СТРОЙКОНСАЛТПРОЕКТ "

ЗАКАЗЧИК : ЛЫСЕНКО М. В.

ОБЪЕКТ :

07 / 03 - 19

"КВАРТИРА В ЖИЛОМ ДОМЕ  
ПО УЛ. ПЕТРА МСТИСЛАВЦА, 8-10 В Г. МИНСКЕ"

ИНТЕРЬЕРЫ  
АИ

ДИЗАЙН-ПРОЕКТ ИНТЕРЬЕРА

СТАДИЯ  
С

Архитектор:

Каленкович О.А.

Директор:

Гнатюк А.Ю.

М И Н С К  
2019

ВЕДОМОСТЬ ЧЕРТЕЖЕЙ ОСНОВНОГО КОМПЛЕКТА АИ

№ п. п.	НАИМЕНОВАНИЕ	ПРИМЕЧАНИЯ
1	Общие данные	
2	Обмерный / Демонтажный план	
3	Монтажный план	
4	Концепт-проект	
5	План мебели с размерами	
6	Схема элементов заполнения дверных проемов	
7	План напольных покрытий	
8	Схема потолков	
9	Схема осветительного оборудования	
10	Схема размещения выключателей	
11	Схема размещения электророзеток	
12	Схема теплого пола	
13	Схема размещения сантехнического оборудования пом. 2	
14	Схема раскладки плитки пом. 2	
15	Ведомость отделки пом. 1	
16	Ведомость отделки пом. 3, 4, 5, 6	
17	Развертка по кухне	
18	Развертка по стенам пом. 1	
19	Развертка по стенам пом. 2, 3, 4, 5, 6	

ВЕДОМОСТЬ ОСНОВНЫХ КОМПЛЕКТОВ РАБОЧИХ ЧЕРТЕЖЕЙ

№ п. п.	ОБОЗНАЧЕНИЕ	НАИМЕНОВАНИЕ	ПРИМЕЧАНИЯ
1	07/03-19 АИ	Дизайн-проект интерьера	ООО "Стройконсалтпроект"

УСЛОВНЫЕ ОБОЗНАЧЕНИЯ

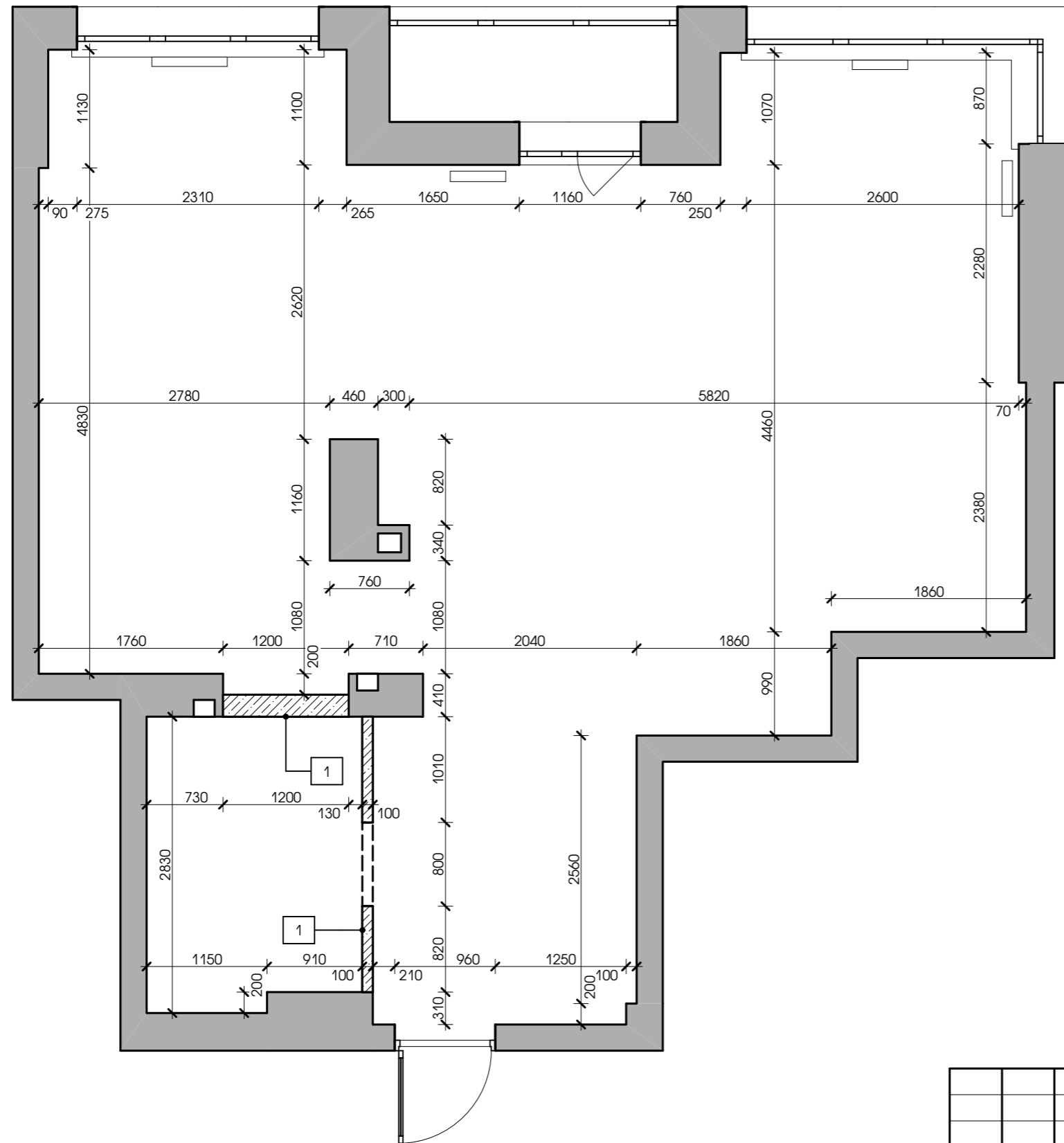
- 4 - номер помещения по экспликации
- 0,000 - отметка уровня пола
- Δ1 - марка дверного блока

В зам. инв. №
Подпись и дата
Инв. № подл.

						<b>07 / 03 - 19 - АИ</b>			
						КВАРТИРА В ЖИЛОМ ДОМЕ ПО УЛ. ПЕТРА МСТИСЛАВЦА, 8-10 В Г. МИНСКЕ			
Изм.	Колич.	Лист	№ док.	Подп.	Дата	ДИЗАЙН-ПРОЕКТ ИНТЕРЬЕРА	Стадия	Лист	Листов
Архитектор		Каленкович			03.19		С	1	19
						ОБЩИЕ ДАННЫЕ	<b>goodproject</b> ООО "СТРОЙКОНСАЛТПРОЕКТ"		
Н. контр.		Гнатюк			03.19				

УСЛОВНЫЕ ОБОЗНАЧЕНИЯ

ОБОЗНАЧЕНИЕ	НАИМЕНОВАНИЕ	Примечание
	1. демонтируемая керамзитобетонная перегородка	1,17 м³




Инва. № подл.	В зам. инв. №
Подпись и дата	

						07 / 03 - 19 - АИ			
						КВАРТИРА В ЖИЛОМ ДОМЕ ПО УЛ. ПЕТРА МСТИСЛАВЦА, 8-10 В Г. МИНСКЕ			
Изм.	Колич.	Лист	№ док.	Подп.	Дата	ДИЗАЙН-ПРОЕКТ ИНТЕРЬЕРА	Стадия	Лист	Листов
Архитектор	Каленкович				03.19		С	2	
						ОБМЕРНЫЙ / ДЕМОНТАЖНЫЙ ПЛАН	goodproject ООО "СТРОЙКОНСАЛТПРОЕКТ"		
Н. контр.	Гнатюк				03.19				

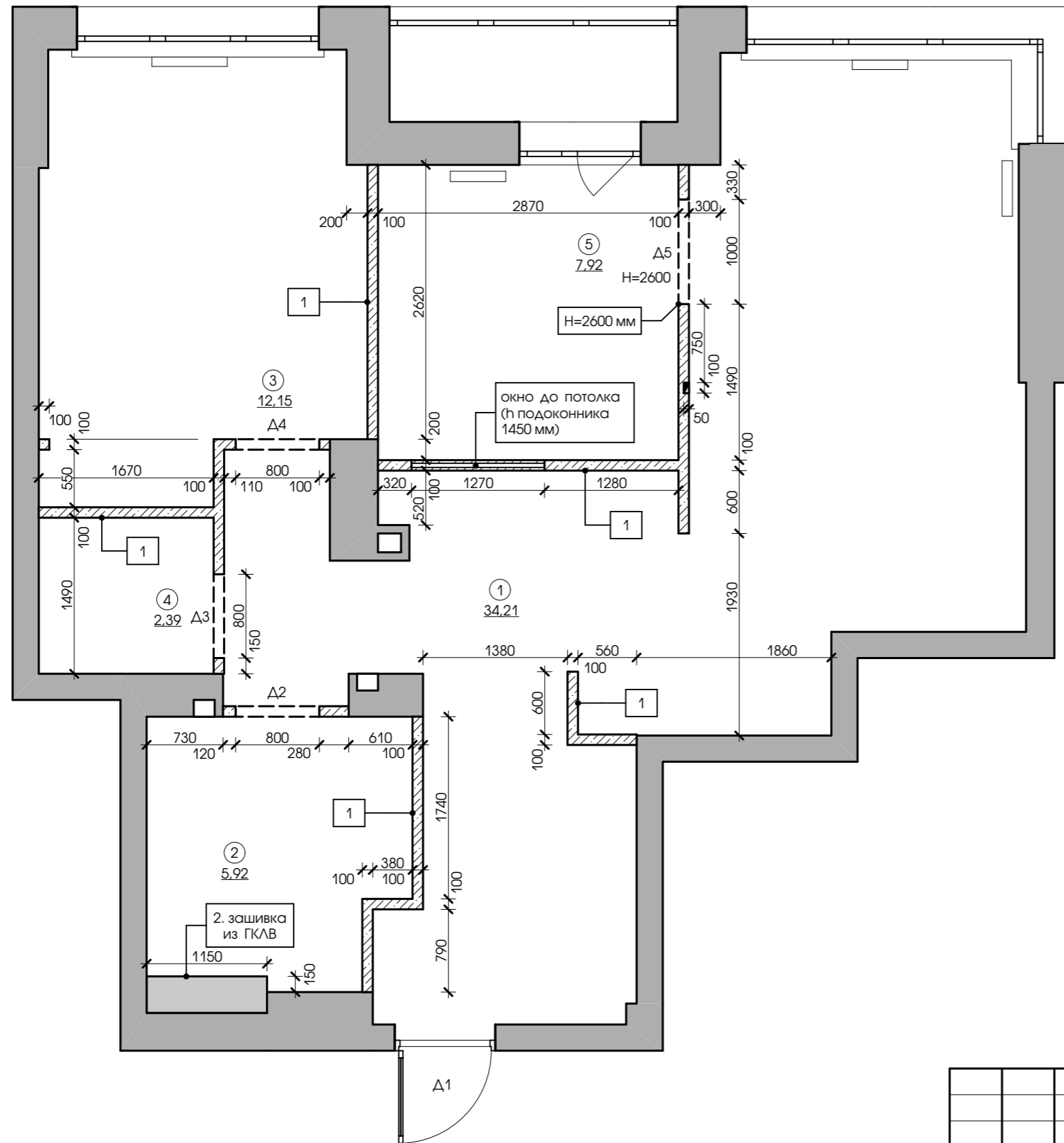
ЭКСПЛИКАЦИЯ ПОМЕЩЕНИЙ

НОМЕР ПО ПЛАНУ	НАИМЕНОВАНИЕ	ПЛОЩАДЬ, М²
1	гостиная, кухня-столовая, прихожая	34,21
2	санитарный узел	5,92
3	спальня	12,15
4	гардеробная	2,39
5	кабинет	7,92
6	лоджия	2,53
	ИТОГО	65,12

УСЛОВНЫЕ ОБОЗНАЧЕНИЯ

ОБОЗНАЧЕНИЕ	НАИМЕНОВАНИЕ	Примечание
	1. перегородка керамзитобетонная 100мм	4,43 м³
	2. зашивка из ГКЛВ	3,46 м²

1. Высота дверных проёмов 2100 мм кроме дверного проёма Д5, его высота составляет 2600 мм (уровень низа потолка из ГКЛВ в кабинете)
2. Высота подоконника окна в кухне 1450 мм от ур.ч.п. Верх окна (перемычка) - это зашивка потолка из ГКЛВ (в кухне и кабинете один уровень 2600 мм)



07 / 03 - 19 - АИ

КВАРТИРА В ЖИЛОМ ДОМЕ  
ПО УЛ. ПЕТРА МСТИСЛАВЦА, 8-10 В Г. МИНСКЕ

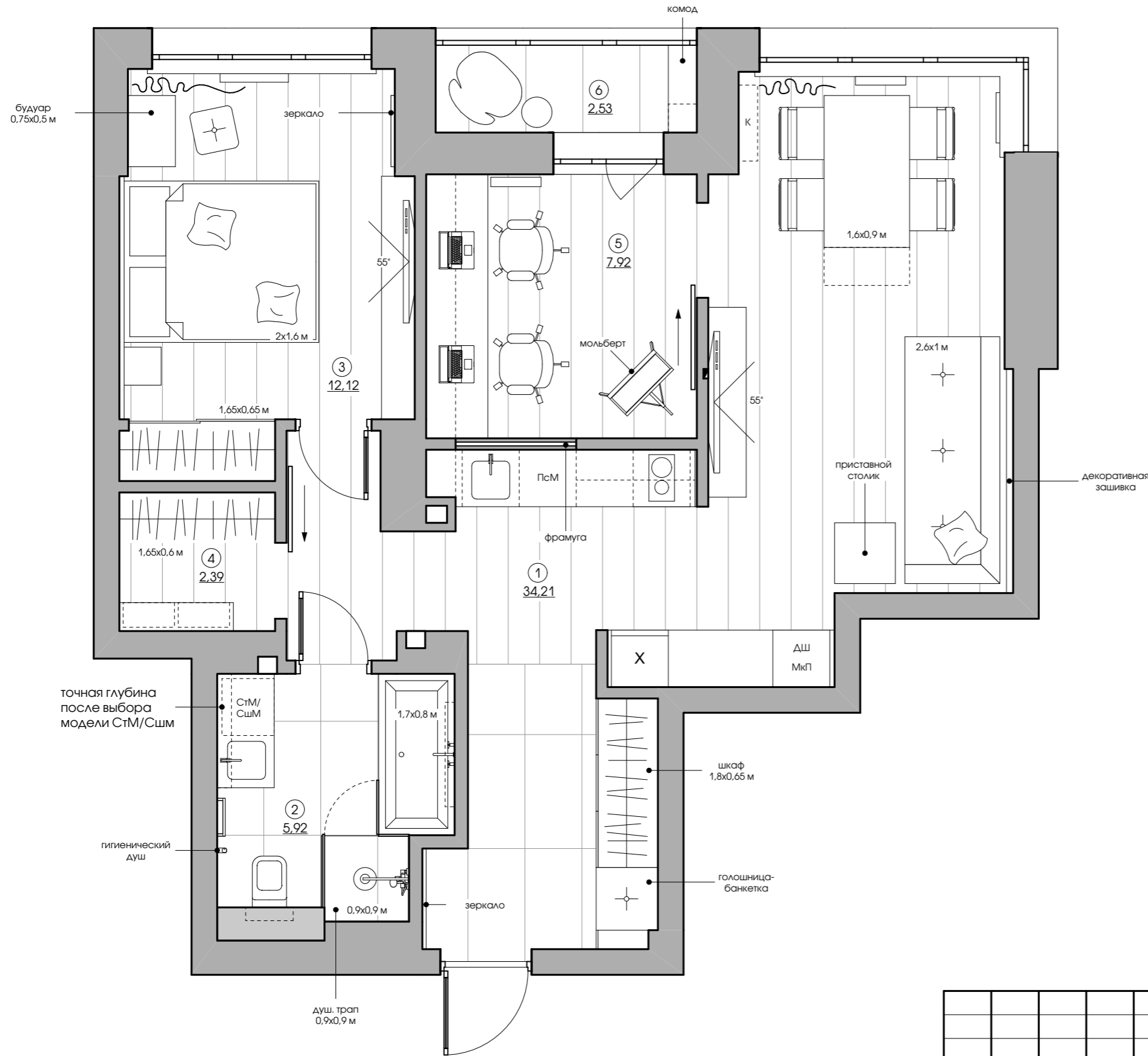
Изм.	Колич.	Лист	№ док.	Подп.	Дата
Архитектор		Каленкович			03.19
Н. контр.		Гнатюк			03.19

ДИЗАЙН-ПРОЕКТ ИНТЕРЬЕРА			Стадия	Лист	Листов
			С	3	
МОНТАЖНЫЙ ПЛАН			goodproject ООО "СТРОЙКОНСАЛТПРОЕКТ"		

Инва. № подл.	В зам. инв. №
Подпись и дата	

ЭКСПЛИКАЦИЯ ПОМЕЩЕНИЙ

НОМЕР ПО ПЛАНУ	НАИМЕНОВАНИЕ	ПЛОЩАДЬ, М²
1	гостиная, кухня-столовая, прихожая	34,21
2	санитарный узел	5,92
3	спальня	12,15
4	гардеробная	2,39
5	кабинет	7,92
6	лоджия	2,53
	ИТОГО	65,12



Согласовано

И.И. № подл. В зам. инв. № Подпись и дата

Изм.	Колич.	Лист	№ док.	Подп.	Дата
Архитектор		Каленкович			03.19
Н. контр.		Гнатюк			03.19

07 / 03 - 19 - АИ

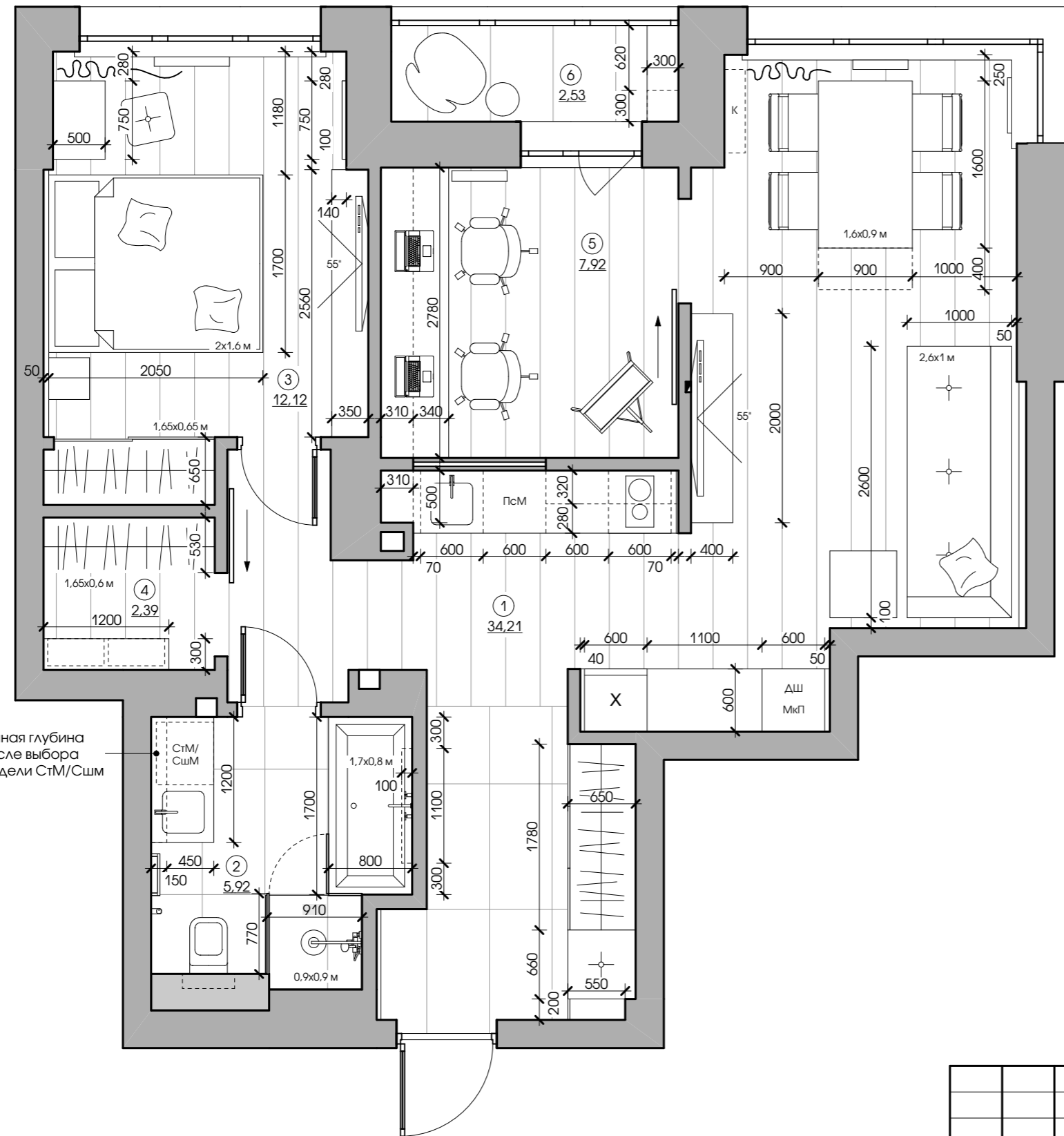
КВАРТИРА В ЖИЛОМ ДОМЕ  
ПО УЛ. ПЕТРА МСТИСЛАВЦА, 8-10 В Г. МИНСКЕ

ДИЗАЙН-ПРОЕКТ ИНТЕРЬЕРА	Стадия	Лист	Листов
	С	4	

КОНЦЕПТ-ПРОЕКТ

goodproject  
ООО "СТРОЙКОНСАЛТПРОЕКТ"

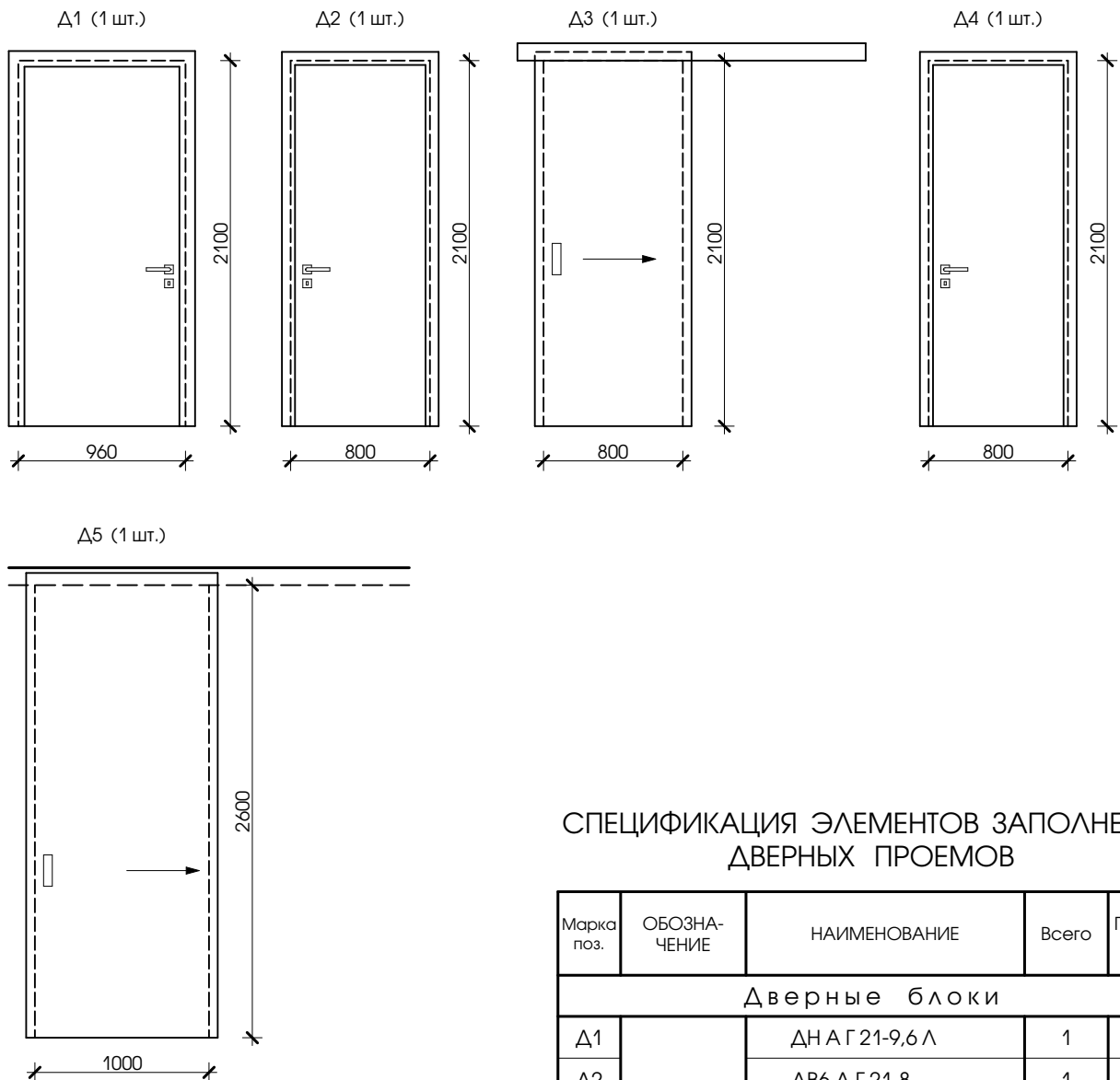
ЭКСПЛИКАЦИЯ ПОМЕЩЕНИЙ



НОМЕР ПО ПЛАНУ	НАИМЕНОВАНИЕ	ПЛОЩАДЬ, М²
1	гостиная, кухня-столовая, прихожая	34,21
2	санитарный узел	5,92
3	спальня	12,15
4	гардеробная	2,39
5	кабинет	7,92
6	лоджия	2,53
	ИТОГО	65,12

Инва. № подл.	В зам. инв. №
	Подпись и дата

						07 / 03 - 19 - АИ			
						КВАРТИРА В ЖИЛОМ ДОМЕ ПО УЛ. ПЕТРА МСТИСЛАВЦА, 8-10 В Г. МИНСКЕ			
Изм.	Колич.	Лист	№ док.	Подп.	Дата	ДИЗАЙН-ПРОЕКТ ИНТЕРЬЕРА	Стадия	Лист	Листов
Архитектор	Каленкович				03.19		С	5	
						ПЛАН МЕБЕЛИ С РАЗМЕРАМИ	goodproject ООО "СТРОЙКОНСАЛТПРОЕКТ"		
Н. контр.	Гнатюк				03.19				



### СПЕЦИФИКАЦИЯ ЭЛЕМЕНТОВ ЗАПОЛНЕНИЯ ДВЕРНЫХ ПРОЕМОВ

Марка поз.	ОБОЗНАЧЕНИЕ	НАИМЕНОВАНИЕ	Всего	Примечания
Дверные блоки				
Δ1		ДНА Г 21-9,6 Л	1	
Δ2		ДВ6 Д Г 21-8	1	
Δ3	СТБ 1138-98	ДВ1 Д Г 21-8	1	раздвиж.
Δ4		ДВ1 Д Г 21-8	1	
Δ5		ДВ1 Д Г 26-10	1	раздвиж.

1. Изображение дверных блоков показано со стороны открывания.
2. Размеры дверных блоков, устанавливаемых в существующий проем, уточнить фирмой-изготовителем контрольными замерами.
3. Изготовление дверей на заказ : Андрей. Тел. + 375 29 691 38 73

В зам. инв. №							07 / 03 - 19 - АИ			
							КВАРТИРА В ЖИЛОМ ДОМЕ ПО УЛ. ПЕТРА МСТИСЛАВЦА, 8-10 В Г.МИНСКЕ			
Подпись и дата	Изм.	Колич.	Лист	№ док.	Подп.	Дата	ДИЗАЙН-ПРОЕКТ ИНТЕРЬЕРА	Стадия	Лист	Листов
	Архитектор		Каленкович			03.19		С	6	
Инв. №подд.							СХЕМА ЭЛЕМЕНТОВ ЗАПОЛНЕНИЯ ДВЕРНЫХ ПРОЕМОВ	goodproject ООО "СТРОЙКОНСАЛТПРОЕКТ"		
	Н. контр.		Гнатюк			03.19				



УСЛОВНЫЕ ОБОЗНАЧЕНИЯ

ОБОЗНАЧЕНИЕ	НАИМЕНОВАНИЕ	Примечание
	Начало раскладки плитки	
	Оси укладки плитки	
	1. Italon Millennium Silver 120x60	30,10 м <sup>2</sup> 28шт.
	2. Ламинат DPL Crush Dark Brown 62001182	50,75 м <sup>2</sup>



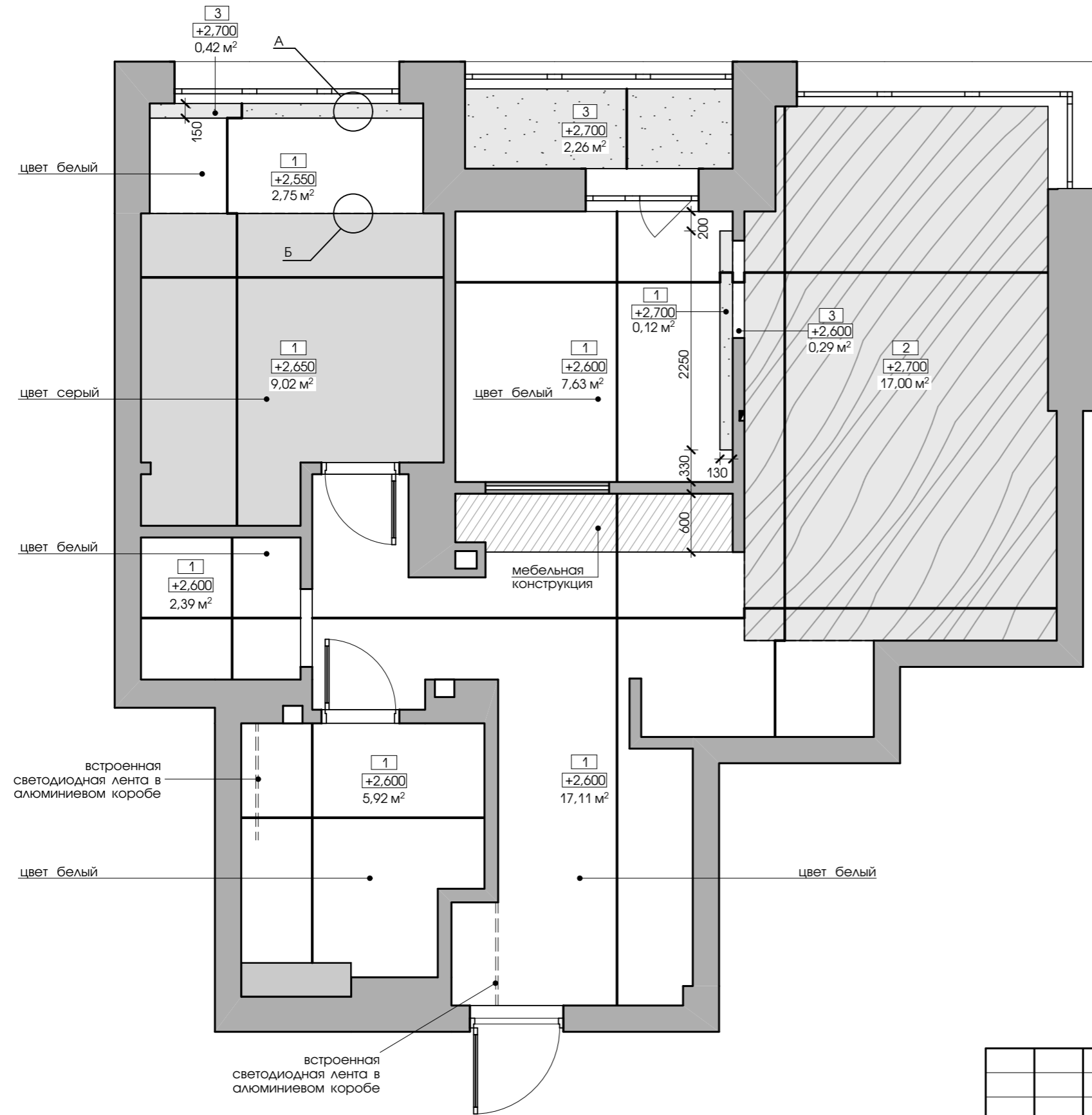
1. Устройство полов вести только после прокладки всех коммуникаций.
2. Площади напольных покрытий приведены без запаса.
3. Окончательную раскладку и необходимое количество напольного покрытия уточнить у соответствующих производителей (поставщиков).
4. Плитка Italon "Дом Плитки" [distgroup.by](http://distgroup.by) пр-т Независимости, 117а.  
Менеджер: Анастасия Гнатив +375 25 5419224
5. Ламинат "ТРИО" [triopol.by](http://triopol.by) пр-т Победителей, 129  
Менеджер: Артур Базылев +375 29 6683334

ИТВ. № ПОДЛ.	В ЗОМ. ИТВ. №
	Подпись и дата

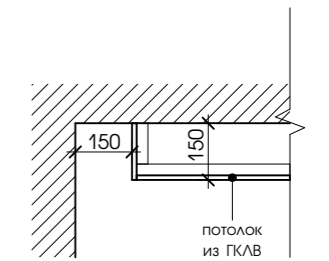
						07 / 03 - 19 - АИ			
						КВАРТИРА В ЖИЛОМ ДОМЕ ПО УЛ. ПЕТРА МСТИСЛАВЦА, 8-10 В Г. МИНСКЕ			
Изм.	Колич.	Лист	№ док.	Подп.	Дата	ДИЗАЙН-ПРОЕКТ ИНТЕРЬЕРА	Стадия	Лист	Листов
Архитектор	Каленкович				03.19		С	7	
						ПЛАН НАПОЛЬНЫХ ПОКРЫТИЙ	goodproject ООО "СТРОЙКОНСАЛТПРОЕКТ"		
Н. контр.	Гнатюк				03.19				

УСЛОВНЫЕ ОБОЗНАЧЕНИЯ

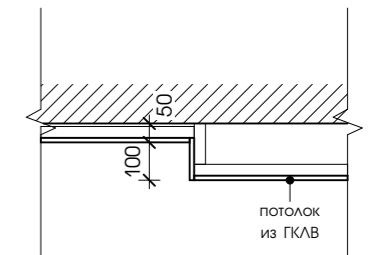
ОБОЗНАЧЕНИЕ	НАИМЕНОВАНИЕ	Примечание
—	линия разреза потолка	
	1. подвесной потолок из ГКЛВ (белого и серого цвета)	45,20 м <sup>2</sup>
	2. открытое монолитное перекрытие, покрытое защитной пропиткой для бетона	17,00 м <sup>2</sup>
	3. оштукатуренный потолок	3,00 м <sup>2</sup>



УЗЕЛ А



УЗЕЛ Б



1. Отметка потолка дана от уровня чистого пола.
2. Во влажных помещениях при устройстве подвесного потолка использовать листы ГКЛВ. В остальных помещениях также рекомендован ГКЛВ.
3. Цвет материалов потолка указан в ведомости отделки помещений.

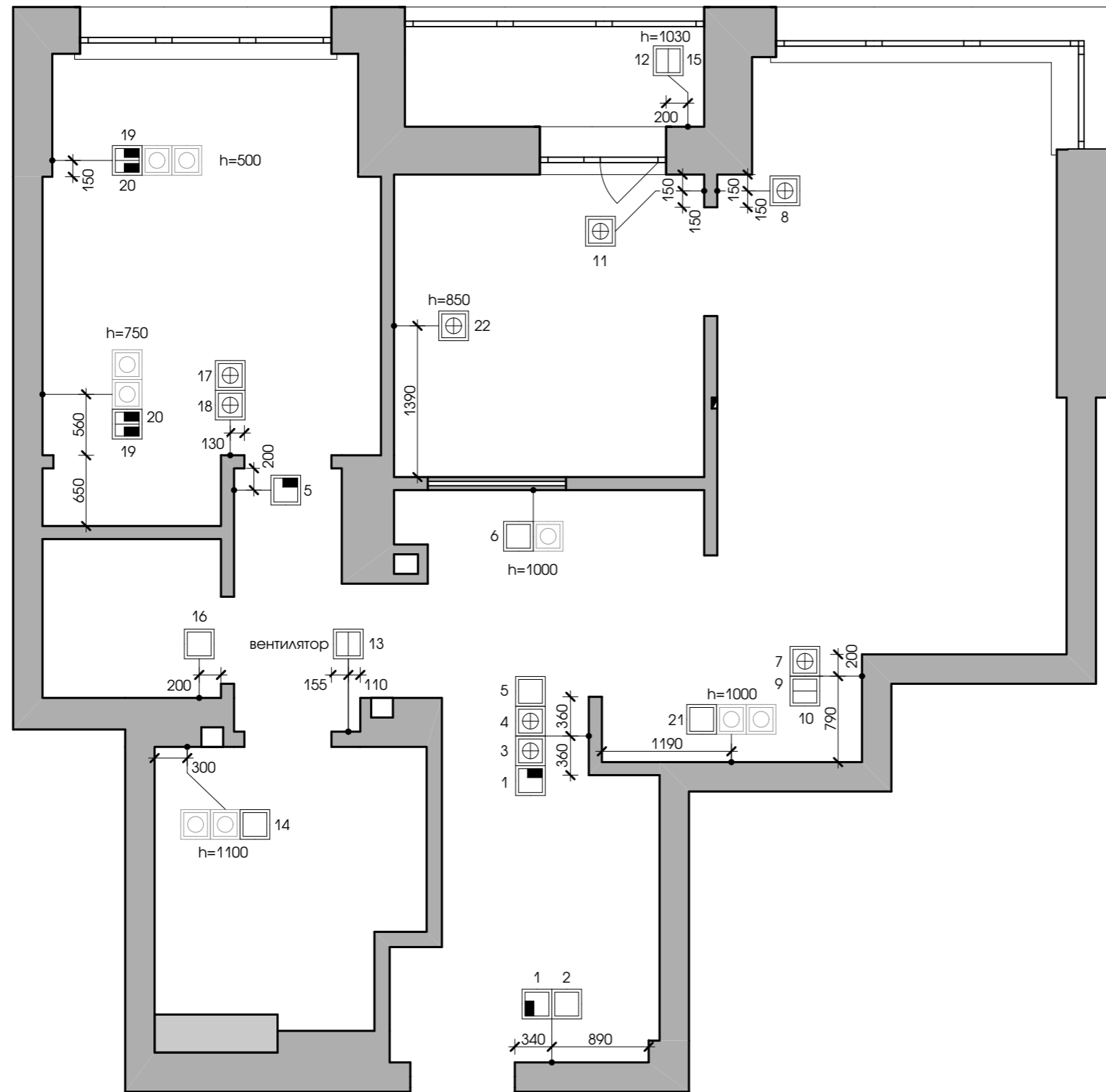
И.И.И. №	В зам. инв. №
И.И.И. №	Подпись и дата
И.И.И. №	И.И.И. №

						<b>07 / 03 - 19 - АИ</b>			
						КВАРТИРА В ЖИЛОМ ДОМЕ ПО УЛ. ПЕТРА МСТИСЛАВЦА, 8-10 В Г. МИНСКЕ			
Изм.	Колич.	Лист	№ док.	Подп.	Дата	ДИЗАЙН-ПРОЕКТ ИНТЕРЬЕРА	Стадия	Лист	Листов
Архитектор	Каленкович				03.19		С	8	
						СХЕМА ПОТОЛКОВ	<b>goodproject</b> ООО "СТРОЙКОНСАЛТПРОЕКТ"		
Н. контр.	Гнатюк				03.19				



УСЛОВНЫЕ ОБОЗНАЧЕНИЯ

ОБОЗНАЧЕНИЕ	НАИМЕНОВАНИЕ	Количество
	Выключатель одноклавишный	6 шт.
	Выключатель одноклавишный проходной	3 шт.
	Выключатель двухклавишный	3 шт.
	Выключатель двухклавишный проходной	2 шт.
	Выключатель с диммером	8 шт.
	Розетка в одной рамке с выключателем	-



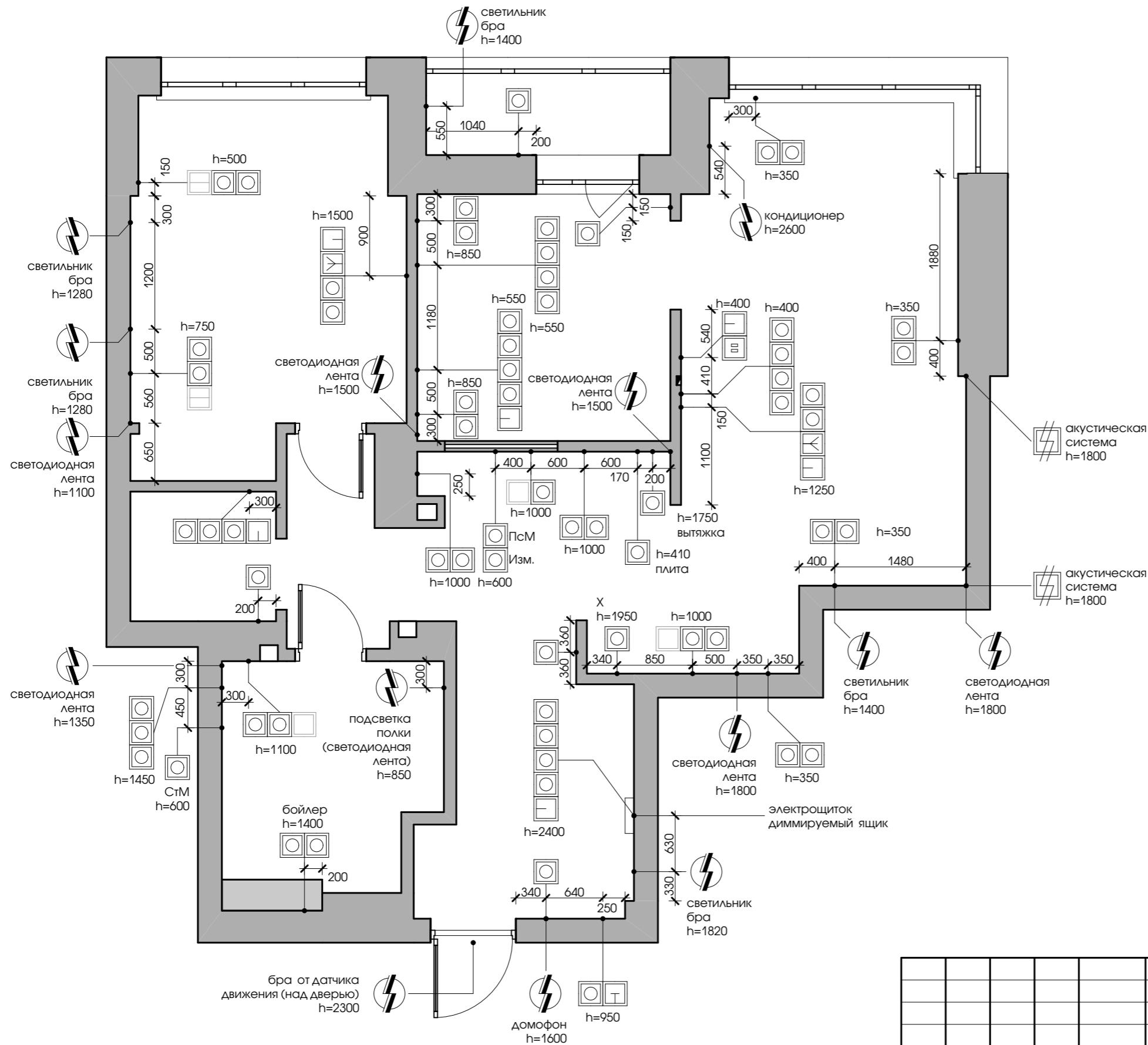
1. Данный лист смотреть совместно со схемой осветительного оборудования.
2. Все привязки розеток, выключателей, электровыводов указаны по центральной оси.
3. Высота выключателей от чистого пола до центра 950 мм, кроме указанных высот дополнительно.
4. В мокрых помещениях выключатели должны быть со степенью защиты не ниже IP44.
5. Система "Умный дом" [modern-city.by](http://modern-city.by)  
Менеджер: Дарья +375 44 7284072.
6. Модель выключателей и розеток Jung LS 990

И.И.И. № подл.	
Подпись и дата	
В зам. инв. №	

						07 / 03 - 19 - АИ			
						КВАРТИРА В ЖИЛОМ ДОМЕ ПО УЛ. ПЕТРА МСТИСЛАВЦА, 8-10 В Г. МИНСКЕ			
Изм.	Колич.	Лист	№ док.	Подп.	Дата	ДИЗАЙН-ПРОЕКТ ИНТЕРЬЕРА	Стадия	Лист	Листов
Архитектор	Каленкович				03.19		С	10	
						СХЕМА РАЗМЕЩЕНИЯ ВЫКЛЮЧАТЕЛЕЙ	goodproject ООО "СТРОЙКОНСАЛТПРОЕКТ"		
Н. контр.	Гнатюк				03.19				

УСЛОВНЫЕ ОБОЗНАЧЕНИЯ

ОБОЗНАЧЕНИЕ	НАИМЕНОВАНИЕ	Количество
	Розетка с заземлением	65 шт.
	Электровывод	14 шт.
	Электровывод под акустическую систему	2 шт.
	Розетка TV	2 шт.
	Розетка интернета (2 вывода)	5 шт.
	Розетка под акустическую систему	1 шт.
	Выключатель одноклавишный в одной рамке с розеткой	-
	Выключатель двухклавишный в одной рамке с розеткой	-
	Выключатель с диммером в одной рамке с розеткой	-
	Выключатель вентилятора в одной рамке с розеткой	-




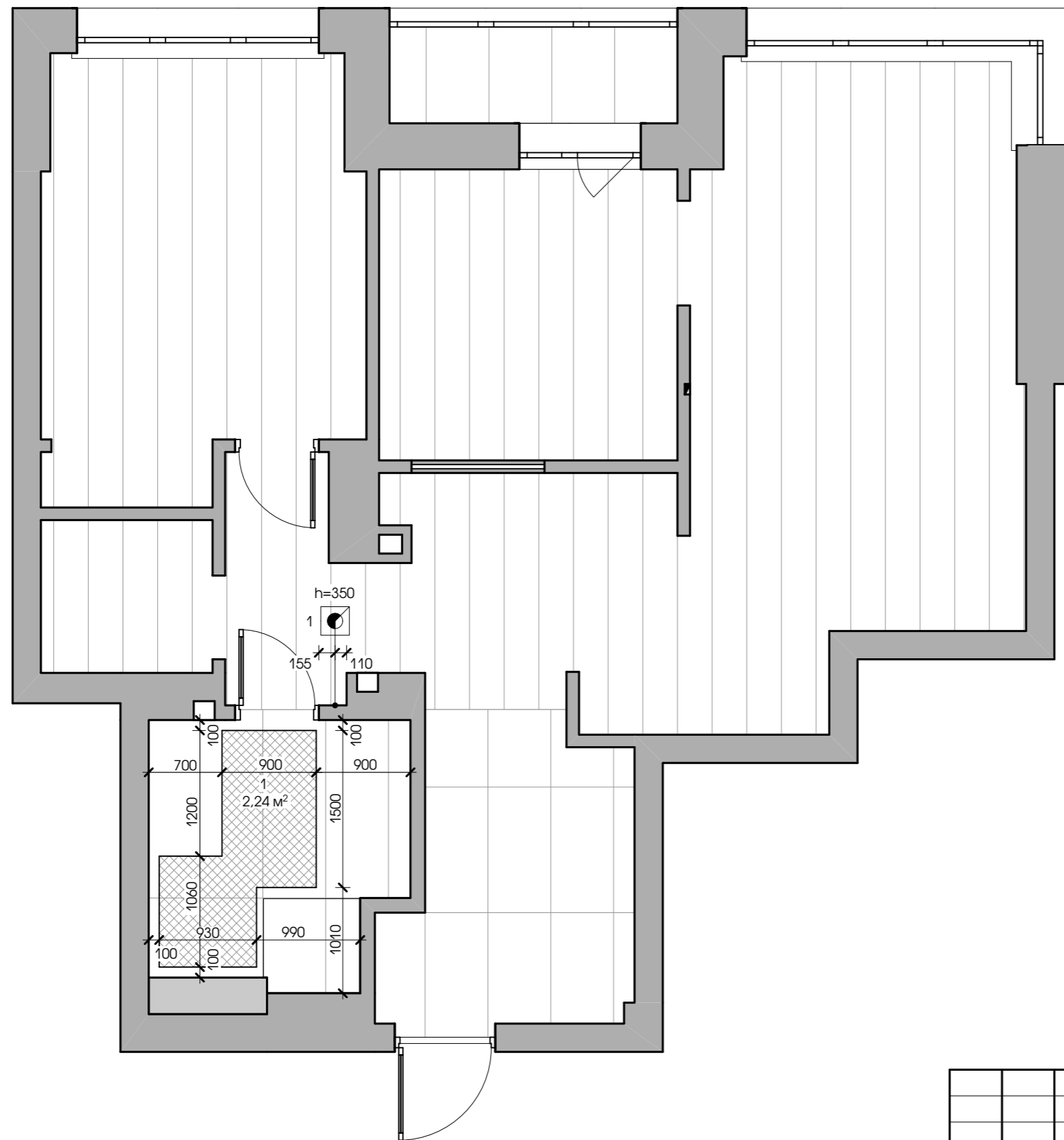
1. Выводы согласовать с поставщиком оборудования.
2. Все привязки розеток, выключателей, электровыводов указаны по центральной оси.
3. Высота розеток от чистого пола до центра 350 мм, кроме указанных высот дополнительно.
4. Электровыводы на чертеже указаны для светильников, кроме указанных по назначению дополнительно.
5. Система "Умный дом" [modern-city.by](http://modern-city.by)  
Менеджер: Дарья +375 44 7284072.
6. Модель выключателей и розеток Jung LS 990

И.И.И. № подл.	В.З.И.И. №
Подпись и дата	

						07 / 03 - 19 - АИ			
						КВАРТИРА В ЖИЛОМ ДОМЕ ПО УЛ. ПЕТРА МСТИСЛАВЦА, 8-10 В Г. МИНСКЕ			
Изм.	Колич.	Лист	№ док.	Подп.	Дата	ДИЗАЙН-ПРОЕКТ ИНТЕРЬЕРА	Стадия	Лист	Листов
Архитектор	Каленкович				03.19		С	11	
						СХЕМА РАЗМЕЩЕНИЯ ЭЛЕКТРОРОЗЕТОК	goodproject ООО "СТРОЙКОНСАЛТПРОЕКТ"		
Н. контр.	Гнатюк				03.19				

УСЛОВНЫЕ ОБОЗНАЧЕНИЯ

ОБОЗНАЧЕНИЕ	НАИМЕНОВАНИЕ	Примечание
	Контур укладки теплого пола	2,30 м <sup>2</sup>
	Терморегулятор	1 шт.
1	Группа включения	



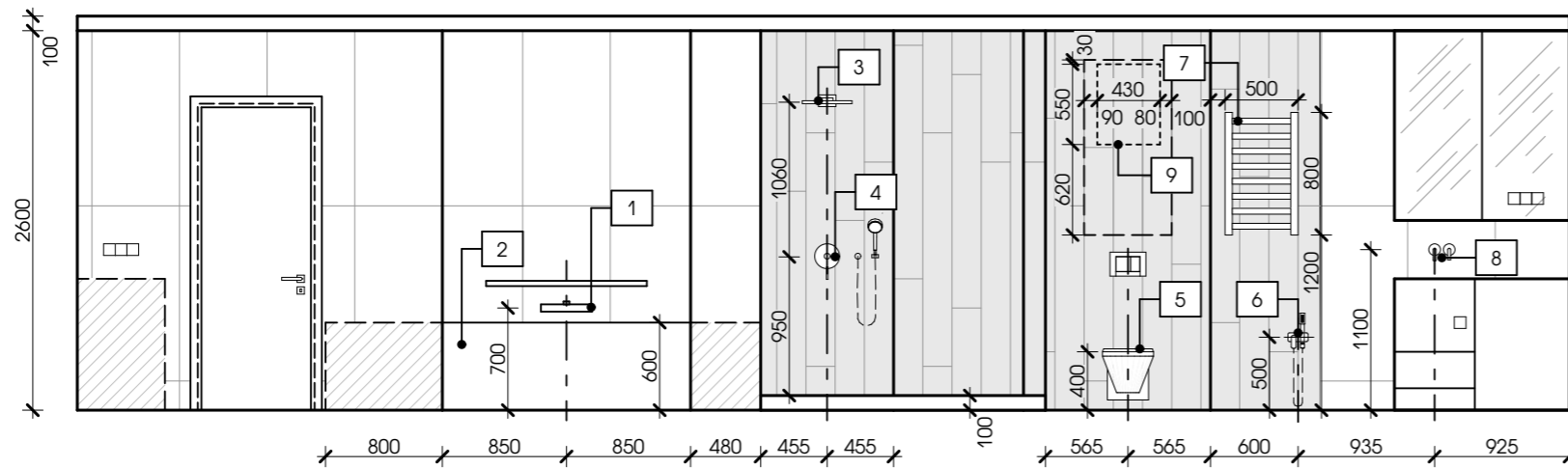
Инва. № подл.	В зам. инв. №
	Подпись и дата

						07 / 03 - 19 - АИ			
						КВАРТИРА В ЖИЛОМ ДОМЕ ПО УЛ. ПЕТРА МСТИСЛАВЦА, 8-10 В Г. МИНСКЕ			
Изм.	Колич.	Лист	№ док.	Подп.	Дата	ДИЗАЙН-ПРОЕКТ ИНТЕРЬЕРА	Стадия	Лист	Листов
Архитектор	Каленкович				03.19		С	12	
						СХЕМА ТЕПЛОГО ПОЛА	goodproject ООО "СТРОЙКОНСАЛТПРОЕКТ"		
Н. контр.	Гнатюк				03.19				

УСЛОВНЫЕ ОБОЗНАЧЕНИЯ

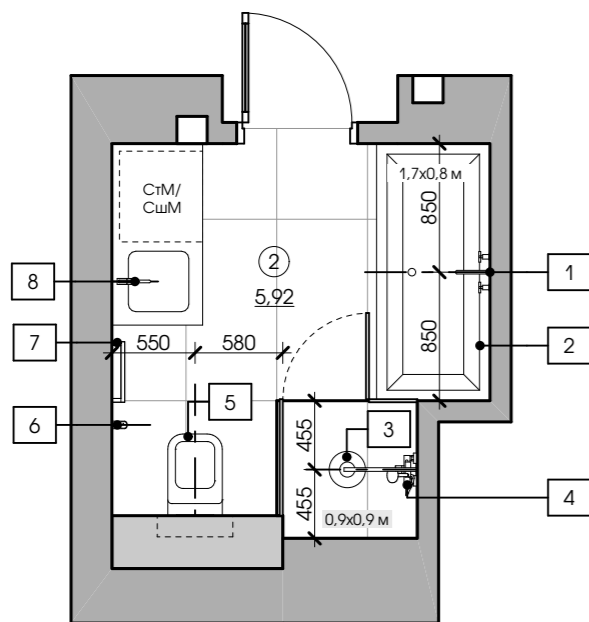
ОБОЗНАЧЕНИЕ	НАИМЕНОВАНИЕ	Примечание
	Номер сантехнического оборудования	
	Ось привязки сантехнического оборудования	

санитарный узел (2)



САНТЕХНИЧЕСКОЕ ОБОРУДОВАНИЕ

№ п.п.	НАИМЕНОВАНИЕ	РАЗМЕРЫ, мм	МОДЕЛЬ и ПРОИЗВОДИТЕЛЬ
1	Смеситель	317x172 (вылет)	Смеситель Grohe Grohtherm 2000 NEW 34464001
2	Ванна	800x1700x600(h)	Riho Lusso Plus / либо Excellent Pryzmat Lux (WAEX.PRL17WH)
3	Верхний душ	вылет 286	Верхний душ из душевой системы Grohe Grohtherm 1000 (34614000)
4	Смеситель	170x110x170(h)	Смеситель из душевой системы Grohe Grohtherm 1000 (34614000)
5	Унитаз подвесной	365x535x335(h)	Ideal Standard Tesi Aquablade (T007901)
6	Гигиенический душ		Смеситель Grohe BauEdge (124898)
7	Полотенцесушитель водяной	500x800(h)	Gloss & Reiter Pro-line 50x80 (Л.50x80.P8 (1/2"))
8	Смеситель	вылет 183	Смеситель Grohe Essence New 19408001 (хром) / либо Omnires Y Y1215
9	Водонагреватель	430x233x552(h)	Hyundai Aplando H-SWS14-30V-UI554



И.И.И. № подл.	
Подпись и дата	
В зам. инв. №	

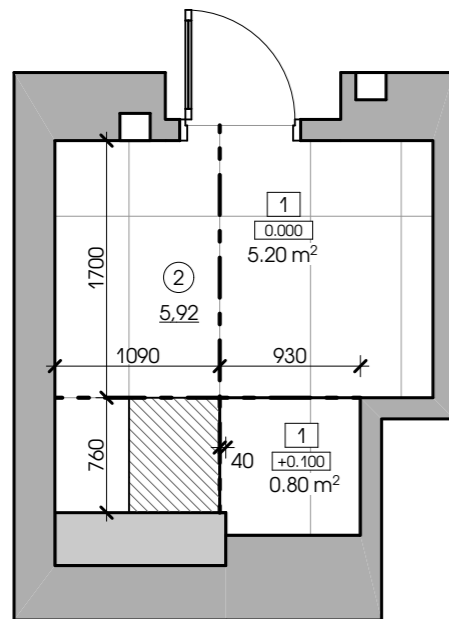
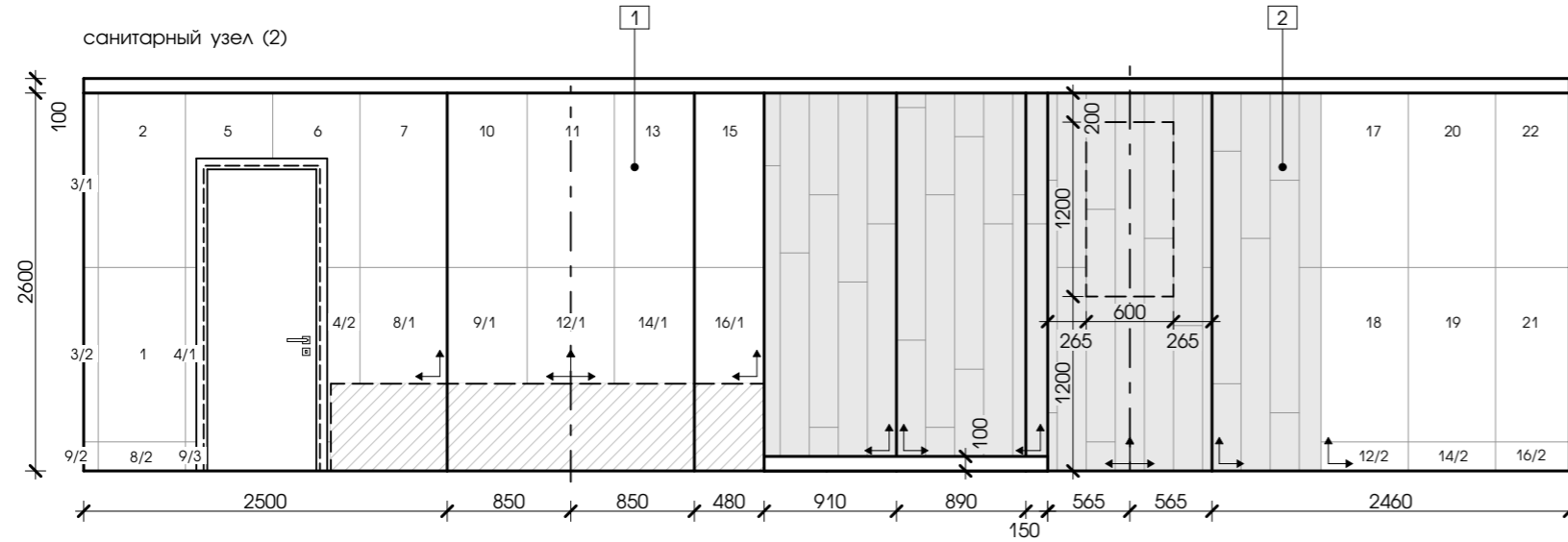
						07 / 03 - 19 - АИ			
						КВАРТИРА В ЖИЛОМ ДОМЕ ПО УЛ. ПЕТРА МСТИСЛАВЦА, 8-10 В Г. МИНСКЕ			
Изм.	Колич.	Лист	№ док.	Подп.	Дата	ДИЗАЙН-ПРОЕКТ ИНТЕРЬЕРА	Стадия	Лист	Листов
Архитектор	Каленкович				03.19		С	13	
						СХЕМА РАЗМЕЩЕНИЯ САНТЕХНИЧЕСКОГО ОБОРУДОВАНИЯ ПОМ. 2	goodproject ООО "СТРОЙКОНСАЛТПРОЕКТ"		
Н. контр.	Гнатюк				03.19				

УСЛОВНЫЕ ОБОЗНАЧЕНИЯ

ОБОЗНАЧЕНИЕ	НАИМЕНОВАНИЕ	Примечание
	Номер позиции материала	
	Начало раскладки плитки	
	Оси укладки плитки	

ВЕДОМОСТЬ МАТЕРИАЛОВ

№ п.п.	НАИМЕНОВАНИЕ	Кол-во
1	Italon Millennium Silver 120x60	6 м <sup>2</sup> + 12,87 м <sup>2</sup> 11шт (пол) + 22шт (стены)
2	Italon Loft Oak 20x160	9,80 м <sup>2</sup>

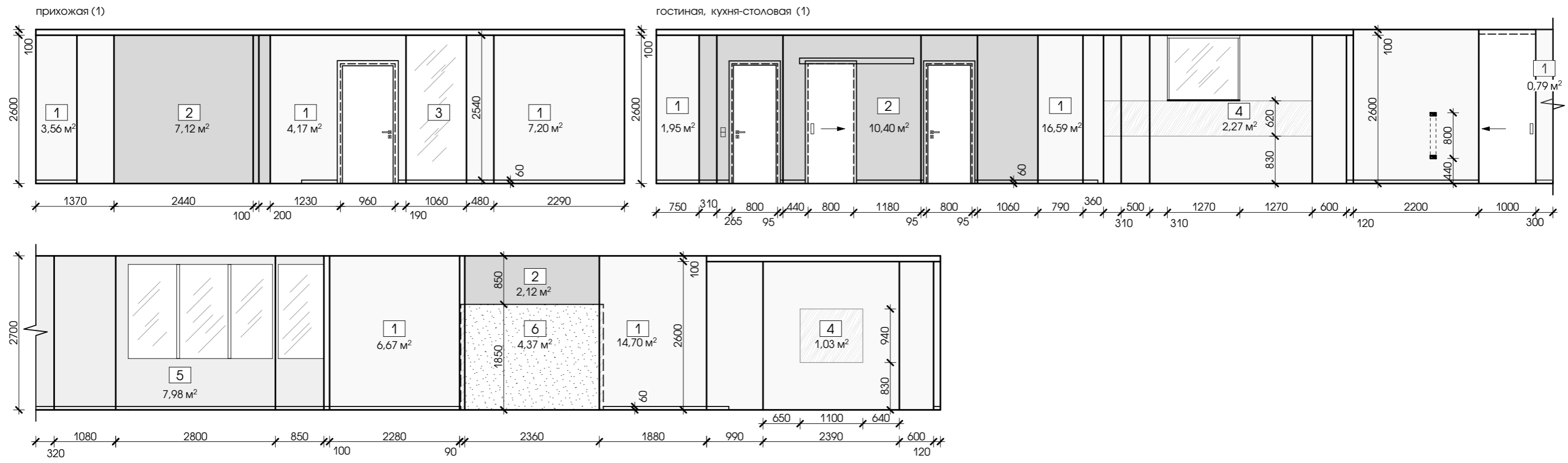


- Укладки отделочных материалов вести только после прокладки всех коммуникаций.
- Площади отделочных материалов приведены без запаса.
- Окончательную раскладку и необходимое количество материалов покрытия уточнить у соответствующих производителей (поставщиков).
- Плитка Italon "Дом Плитки" [distgroup.by](http://distgroup.by) пр-т Независимости, 117а.
- Менеджер: Анастасия Гнатив +375 25 5419224

						<b>07 / 03 - 19 - АИ</b>			
						КВАРТИРА В ЖИЛОМ ДОМЕ ПО УЛ. ПЕТРА МСТИСЛАВЦА, 8-10 В Г. МИНСКЕ			
Изм.	Колич.	Лист	№ док.	Подп.	Дата	ДИЗАЙН-ПРОЕКТ ИНТЕРЬЕРА	Стадия	Лист	Листов
Архитектор	Каленкович				03.19		С	14	
						СХЕМА РАСКЛАДКИ ПЛИТКИ ПОМ. 2	<b>goodproject</b> ООО "СТРОЙКОНСАЛТПРОЕКТ"		
Н. контр.	Гнатюк				03.19				

Инва. № подл.	В зам. инв. №
Подпись и дата	





ВЕДОМОСТЬ ОТДЕЛКИ ПОМЕЩЕНИЙ

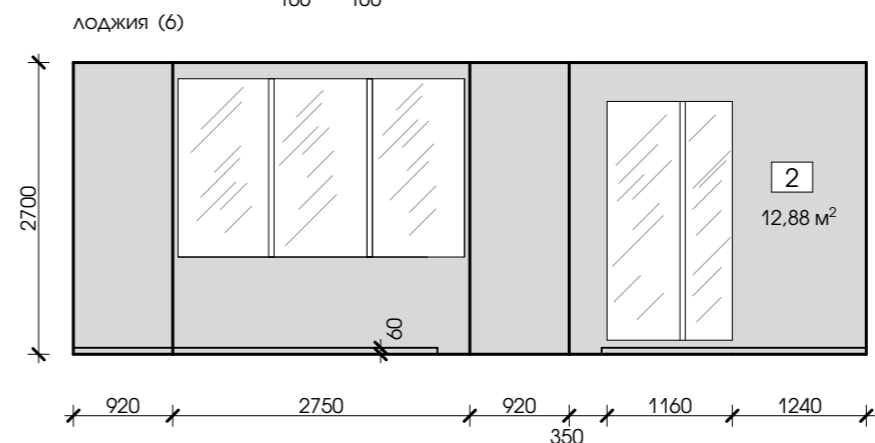
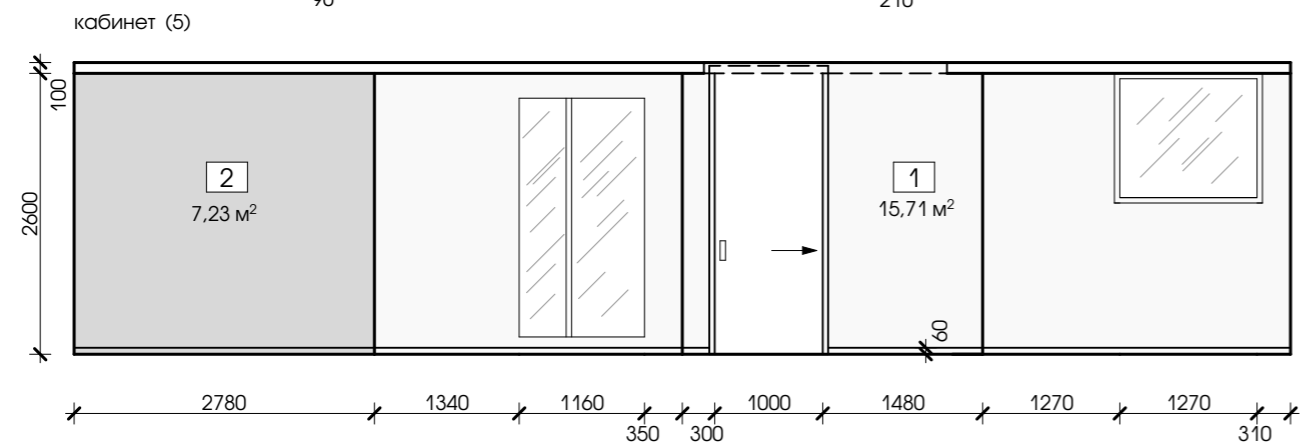
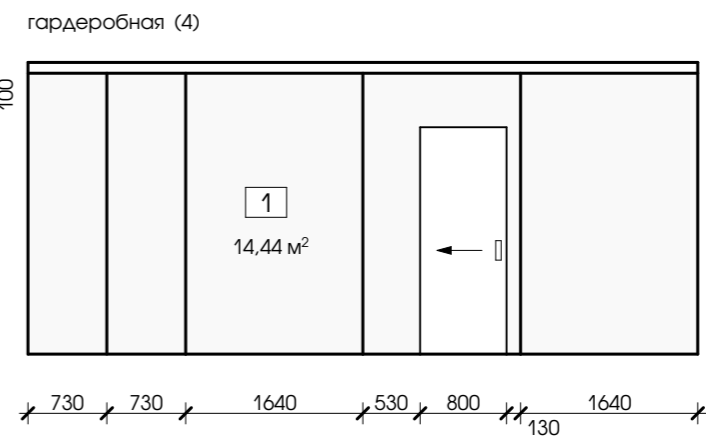
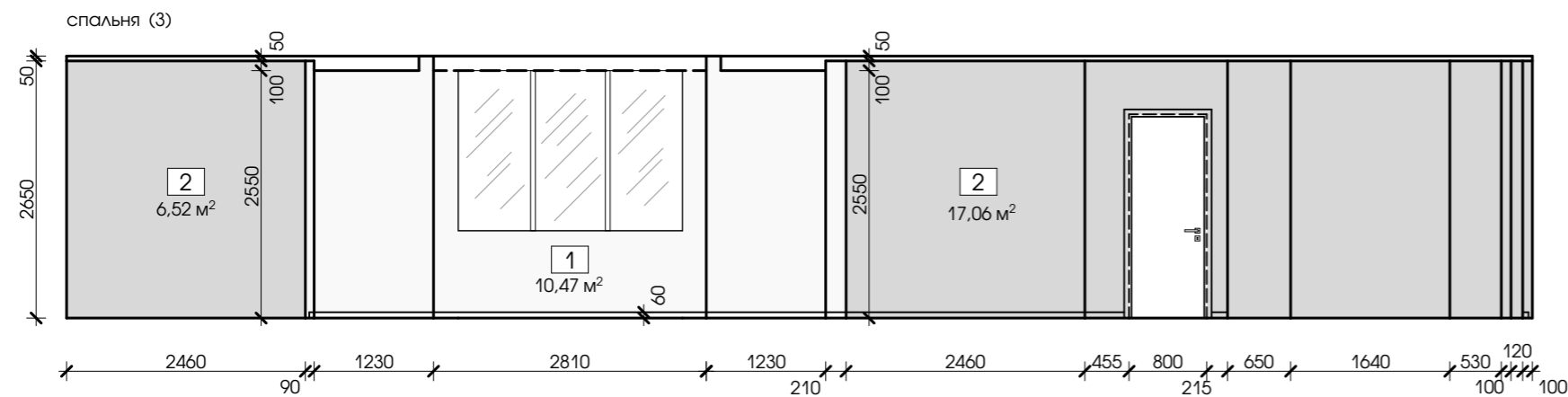
ВИД ОТДЕЛКИ ЭЛЕМЕНТОВ ИНТЕРЬЕРА

НАИМЕНОВАНИЕ ИЛИ НОМЕР ПОМЕЩЕНИЯ	ВИД ОТДЕЛКИ ЭЛЕМЕНТОВ ИНТЕРЬЕРА							
	№ п.п.	СТЕНЫ ИЛИ ПЕРЕГОРОДКИ	ПЛОЩАДЬ, М²	ПЛИНТУСА	ДЛИНА, м.п.	ПОТОЛОК	ПЛОЩАДЬ, М²	ПРИМЕЧАНИЕ
Гостиная, кухня-столовая, прихожая (3)	1	Краска KABE PROLATEX матовая "белая" (colour code: NCS 1005R80B)	55,7	Плинтус высотой 60 мм	22,74	Покраска подвешного потолка из ГКЛВ краской KABE AQUATEX матовая "белая"/ без отделки	17,11/ 17,00	
	2	Краска KABE PROLATEX матовая "темно-серая" (colour code: K 11800)	19,7					
	3	Зеркало высветленное 2540x1060 мм (монтаж на клей)	2,7					
	4	Камень Caesarstone 4130 Clamshell	3,3					
	5	Краска KABE PROLATEX матовая "серая" (colour code: K 11770)	7,98					
	6	Декоративная зашивка	4,11					

В зам. инв. №  
Подпись и дата  
Инв. № подл.

- Выполнить подготовку для покраски стен. При производстве работ по внутренней отделке помещений все наружные углы укрепляются алюминиевыми уголками 25x25 мм с перфорацией.
- Внутреннюю отделку выполнять после прокладки всех коммуникаций.
- Перед нанесением краски на стены выполнить контрольные выкраски и согласовать с авторами проекта.
- Краска KABE "Эталон фарб" [etalonfarb.by](http://etalonfarb.by) ул.Олешева,1, пом. 7Н, каб. 3, Менеджер: Елена. Тел. +37544 7515282

07 / 03 - 19 - АИ						
КВАРТИРА В ЖИЛОМ ДОМЕ ПО УЛ. ПЕТРА МСТИСЛАВЦА, 8-10 В Г. МИНСКЕ						
Изм.	Колич.	Лист	№ док.	Подп.	Дата	
Архитектор		Каленкович			03.19	
ДИЗАЙН-ПРОЕКТ ИНТЕРЬЕРА				Стадия	Лист	Листов
				С	15	
ВЕДОМОСТЬ ОТДЕЛКИ ПОМ. 1				goodproject ООО "СТРОЙКОНСАЛТПРОЕКТ"		
Н. контр.		Гнатюк			03.19	



ВЕДОМОСТЬ ОТДЕЛКИ ПОМЕЩЕНИЙ

НАИМЕНОВАНИЕ ИЛИ НОМЕР ПОМЕЩЕНИЯ	ВИД ОТДЕЛКИ ЭЛЕМЕНТОВ ИНТЕРЬЕРА							
	№ п.п.	СТЕНЫ ИЛИ ПЕРЕГОРОДКИ	ПЛОЩАДЬ, М²	ПЛИНТУСА	ДЛИНА, м.п.	ПОТОЛОК	ПЛОЩАДЬ, М²	ПРИМЕЧАНИЕ
Спальня (3)	1	Краска KABE PROLATEX матовая "белая" (colour code: NCS 1005R80B)	10,47	Плинтус крашенный для пола 60 мм высотой	8,80	Покраска подвешеного потолка из ГКЛВ краской KABE AQUATEX матовая "белая"/ KABE PROLATEX матовая "темно-серая" (colour code: K 11800)	3,03/ 8,70	
	2	Краска KABE PROLATEX матовая "темно-серая" (colour code: K 11800)	23,60					
Гардеробная (4)	1	Краска KABE PROLATEX матовая "белая" (colour code: NCS 1005R80B)	14,50	-	-	Покраска подвешеного потолка из ГКЛВ краской KABE AQUATEX матовая (белая)	2,40	
Кабинет (5)	1	Краска KABE PROLATEX матовая "белая" (colour code: NCS 1005R80B)	15,71	Плинтус крашенный для пола 60 мм высотой	10,20	Покраска подвешеного потолка из ГКЛВ краской KABE AQUATEX матовая (белая)	7,63	
	2	Краска KABE PROLATEX матовая "темно-серая" (colour code: K 11800)	7,23					
Лоджия (6)	2	Краска KABE PROLATEX матовая "темно-серая" (colour code: K 11800)	12,90	Плинтус крашенный для пола 60 мм высотой	5,90	Штукатурка	2,26	

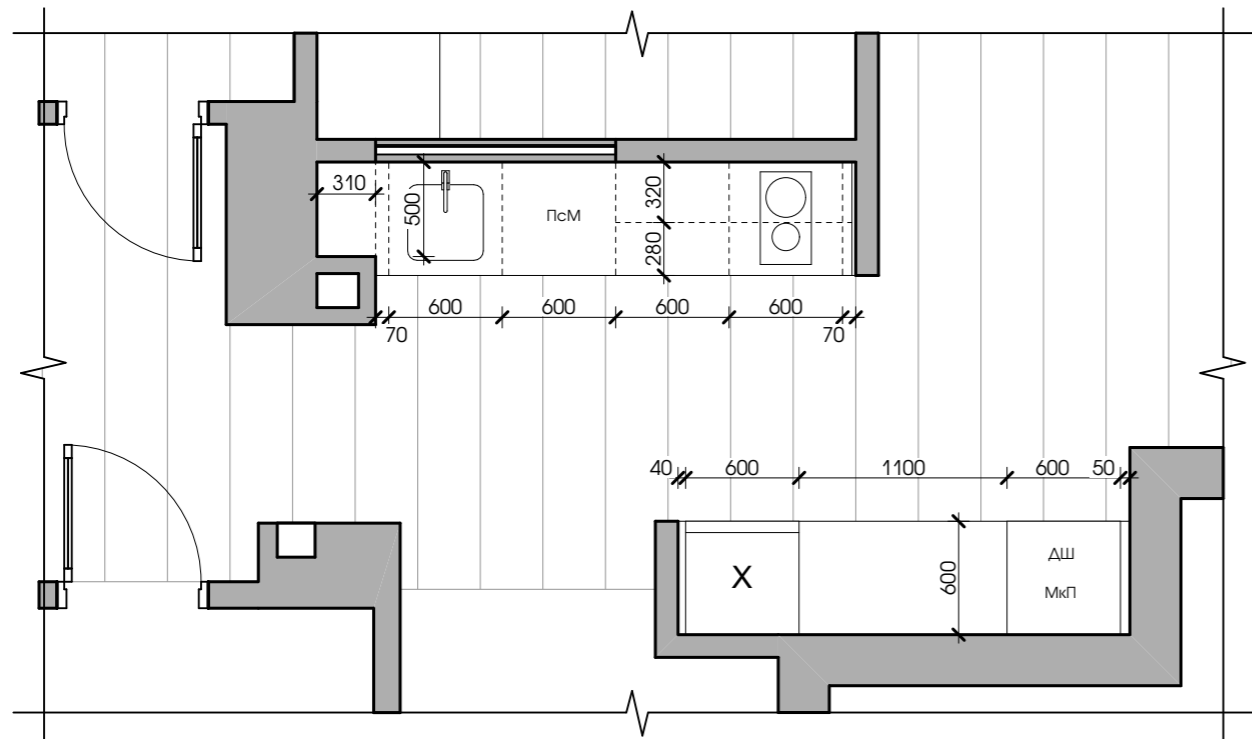
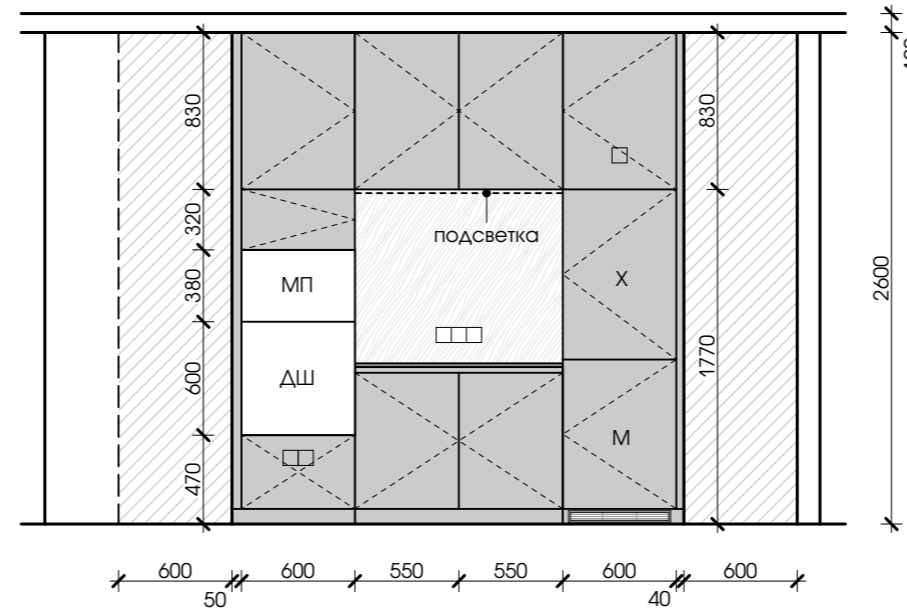
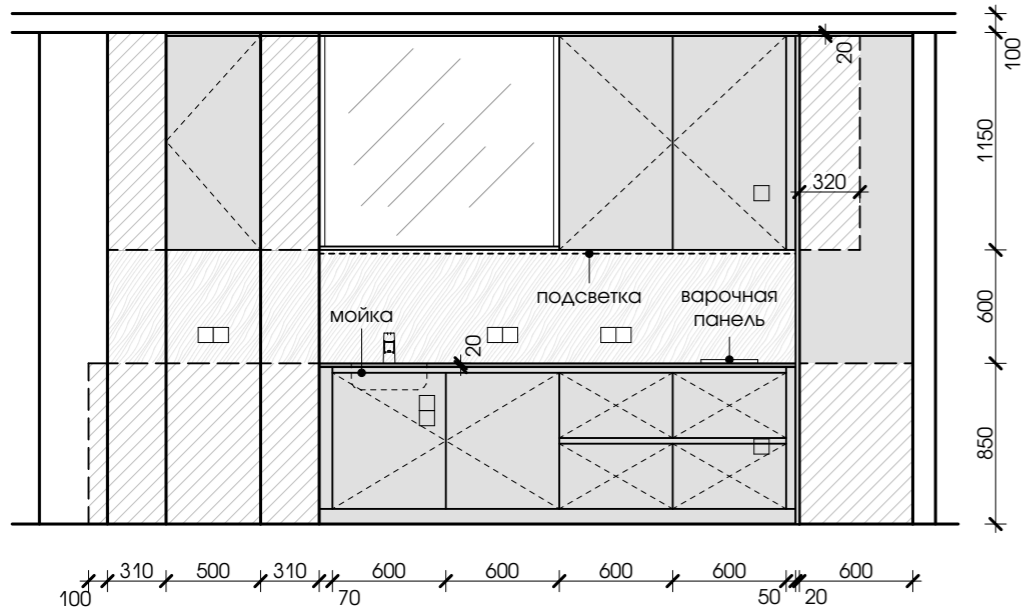
В зам. инв. №  
Подпись и дата  
Инв. № подл.

- Выполнить подготовку для покраски стен. При производстве работ по внутренней отделке помещений все наружные углы укрепляются алюминиевыми уголками 25x25 мм с перфорацией.
- Внутреннюю отделку выполнять после прокладки всех коммуникаций.
- Перед нанесением краски на стены выполнить контрольные выкраски и согласовать с авторами проекта.
- Краска KABE "Эталон фарб" [etalonfarb.by](http://etalonfarb.by) ул.Олешева,1, пом. 7Н, каб. 3, Менеджер: Елена. Тел. +37544 7515282

						07 / 03 - 19 - АИ			
						КВАРТИРА В ЖИЛОМ ДОМЕ ПО УЛ. ПЕТРА МСТИСЛАВЦА, 8-10 В Г. МИНСКЕ			
Изм.	Колич.	Лист	№ док.	Подп.	Дата	ДИЗАЙН-ПРОЕКТ ИНТЕРЬЕРА	Стадия	Лист	Листов
Архитектор		Каленкович			03.19		С	16	
						ВЕДОМОСТЬ ОТДЕЛКИ ПОМ. 3, 4, 5, 6	goodproject ООО "СТРОЙКОНСАЛТПРОЕКТ"		
Н. контр.		Гнатюк			03.19				

УСЛОВНЫЕ ОБОЗНАЧЕНИЯ

ОБОЗНАЧЕНИЕ	НАИМЕНОВАНИЕ	Примечание
	Фасад (серый)	
	Фасад (синий)	
	Техника	
	Фартук	

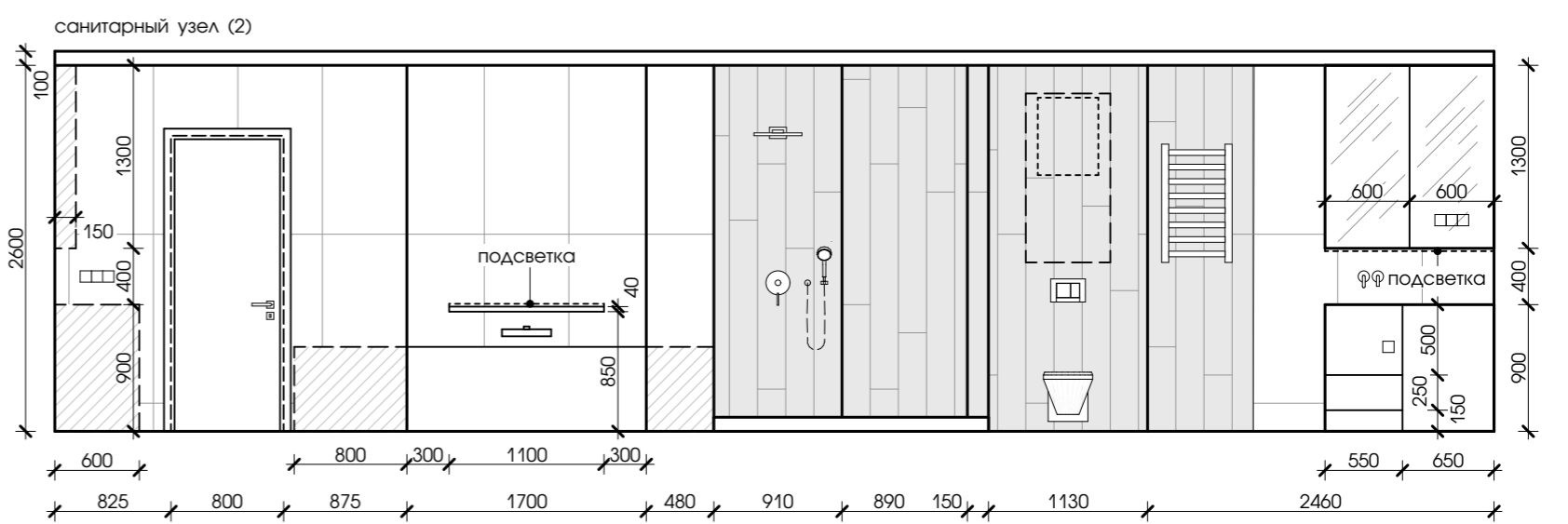
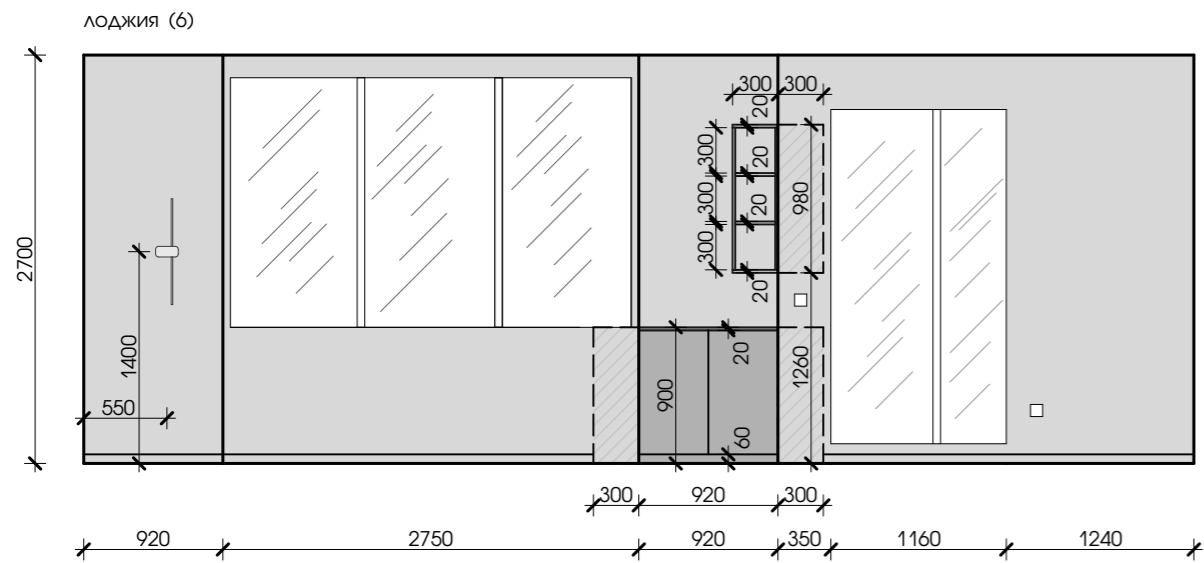
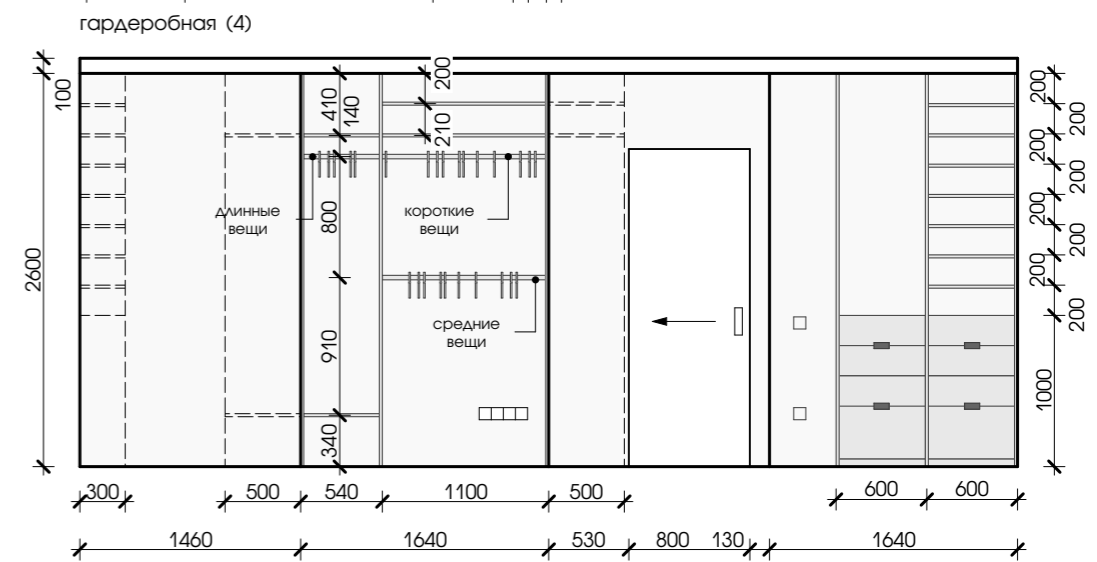
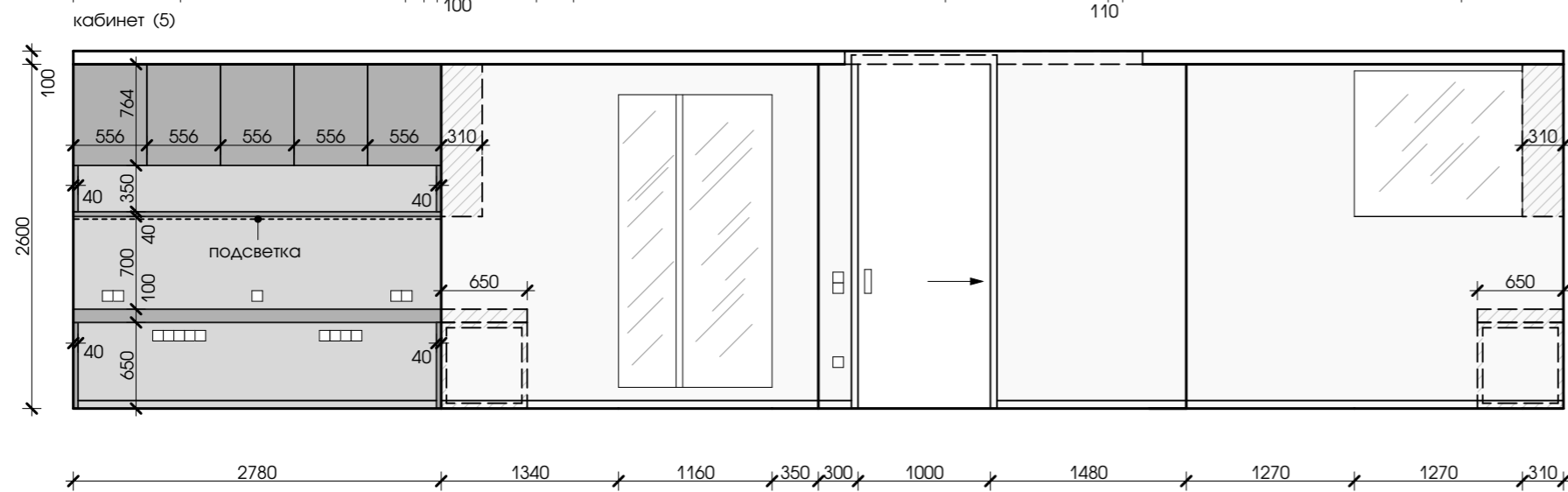
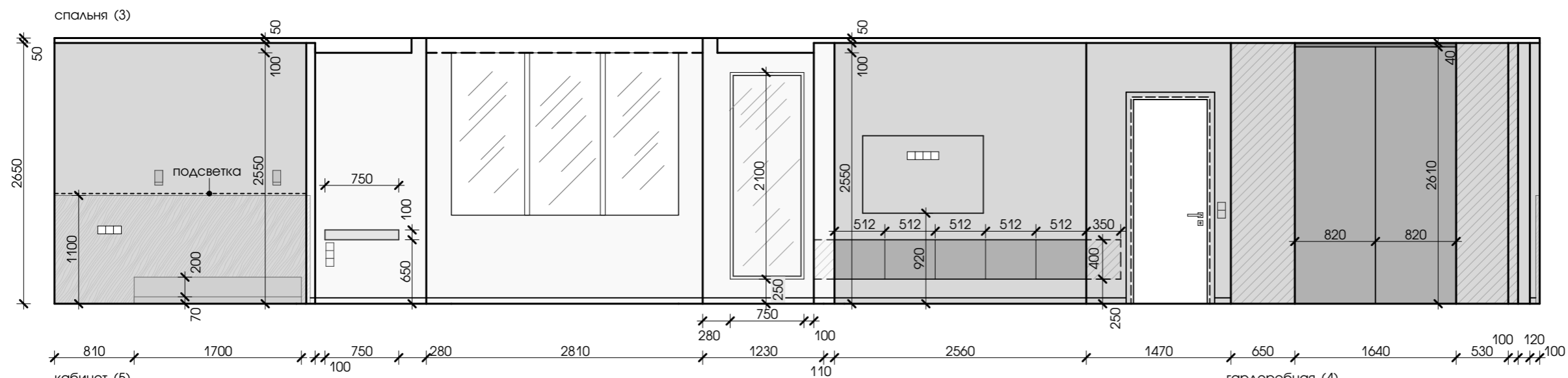


1. Разбивка на кухонные модули указана условно. Рабочую схему модулей и расположения шкафов, а также направления открывания дверей уточнить у производителя мебели.
2. Цвет и текстуру фасадов, материалы подобрать по каталогу производителя.
3. Перед выполнением работ произвести контрольные замеры помещения.
4. Согласовать с выводами электричества и др. инженерным оборудованием.
5. Высоты рабочей поверхности, фартука, навесных шкафчиков могут меняться в зависимости от выбранной встроенной техники, габаритов микроволновки, телевизора и пожеланий Заказчика.
6. Мебель на заказ Mebart (mebart.by) Софья +37529 8645555

И/в. № подл.	
Подпись и дата	
В зам. инв. №	

						07 / 03 - 19 - АИ			
						КВАРТИРА В ЖИЛОМ ДОМЕ ПО УЛ. ПЕТРА МСТИСЛАВЦА, 8-10 В Г. МИНСКЕ			
Изм.	Колич.	Лист	№ док.	Подп.	Дата	ДИЗАЙН-ПРОЕКТ ИНТЕРЬЕРА	Стадия	Лист	Листов
Архитектор		Каленкович			03.19		С	17	
						РАЗВЕРТКА ПО КУХНЕ	goodproject ООО "СТРОЙКОНСАЛТПРОЕКТ"		
Н. контр.		Гнатюк			03.19				





1. Мебель на заказ Mebart (mebart.by) Софья +37529 8645555

В зам. инв. №  
Подписать и дата  
Инв. № подл.

						07 / 03 - 19 - АИ			
						КВАРТИРА В ЖИЛОМ ДОМЕ ПО УЛ. ПЕТРА МСТИСЛАВЦА, 8-10 В Г. МИНСКЕ			
Изм.	Колич.	Лист	№ док.	Подп.	Дата	ДИЗАЙН-ПРОЕКТ ИНТЕРЬЕРА	Стадия	Лист	Листов
Архитектор		Каленкович			03.19		С	19	
						РАЗВЕРТКА ПО СТЕНАМ ПОМ. 2, 3, 4, 5, 6	goodproject ООО "СТРОЙКОНСАЛТПРОЕКТ"		
Н. контр.		Гнатюк			03.19				